

# PREVEXXION®

## THE NEXT GENERATION MAREKS DISEASE VACCINE

INNOVATION  
PROTECTION  
VALUE



## THE FUTURE IS NOW

PREVEXXION®  
RN

PREVEXXION®  
RN+HVT

PREVEXXION®  
RN+HVT+IBD



117-Habitat Apartments, Shadman-II,  
Jail Road, Lahore. Ph: +92-42-35407238-39  
Fax: 042-35407044, E-mail:saadat117@brain.net.pk



Boehringer  
Ingelheim



# IFFCO FEEDS

## • QUALITY • TRUST • RELIABILITY

We are a nutritional supplier producing compound feed, premixes, concentrates and feed specialties for our customers worldwide. We serve in Poultry (layers and broilers), Cattle (dairy and beef), other livestock, in each sector we are the right business partner for you.

We work with customers to increase their productivity and profitability & to ensure that you get the best possible nutritional solution through our Animal nutrition product range for your specific situation.

**energizer**

- Animal Nutrition • Poultry Feed
- Cattle Feed • UniMix • Additives



**IFFCO Pakistan Pvt Ltd.**

**Head of Sales**  
**+92 3095550040**

**Karachi Office:**  
Plot # OZ/ I/P-44,  
Port Qasim Industrial Area,  
Karachi, Pakistan.  
UAN: 111-433-267

**Faisalabad Office:**  
Plot # 59-1A, M-3 Industrial  
Estate, Sahianwala,  
Faisalabad.





## Eggs and Chicken are Safe, Tasty and Rich in Nutrients with Many Choices of Cooking

### Chicken: The Preferred Protein for your Health and Budget

Chicken is a very good source of lean, high quality protein

Chicken is a rich source of niacin, a B-vitamin that protects the body against cancer

Chicken meat is a good source of trace minerals and vitamins beneficial to human health

Chicken meat is low in cholesterol/ Fats, safe for heart and blood pressure patients

Cheapest source of meat available everywhere and is easy to cook

### 100 gram chicken meat contains: 129 Calories

0.0 g of carbohydrates,  
21.4 grams of protein,

4.8 grams of fat and  
85.0 mg of cholesterol



### Eggs are Incredibly Nutritious

Eggs are a super food which contains large amounts of protein, amino acids, vitamins and Minerals

An egg a day keeps you fit and healthy

Eggs are the world's best breakfast food

Eggs are excellent source of Choline which plays role in brain function

### Eggs have a lot of surprising functions:

They can boost your memory (Egg yolks are rich in choline)

They make your bones stronger (Vitamin D)

They can help you to see better (Lutein, a carotenoid found in eggs)

Recent studies have shown that regular consumption of two eggs per day does not affect a person's lipid profile and may, in fact, improve it

## Pakistan Poultry Association

Poultry House: 24-R Johar Town Lahore-Pakistan. Tel: +92-42-35956022, +92-42-35956023  
Mobile: +92-300-4378496, Fax: +92-42-35956024  
Email: ppapunjab@msn.com, www.ppanorthern.com



# Contents

## Page #5 PPA News

MOU was signed on 13<sup>th</sup> November, 2024 in Dubai between Pakistan poultry Association by Abdul Basit Chairman PPA / US soya bean export council/ All Pakistan solvent extractors Association by Nawab Shehzad Ali Khan Pattern in Chief APSEA to jointly run a campaign of consumer education to increase poultry consumption to beat malnutrition to decrease stunting.

A Delegation From Jamshoro University Sindh Visited Poultry House 24-R Johar Town, Lahore.

## Page #10 Features

Nutritional Requirements of Poultry  
Hormones administration in chicken meat production  
Consideration Factors When Selecting an Egg Incubator  
We can do more Improvement in Broiler Traits  
Risk factors associated with respiratory system in poultry and its management  
Photoperiodism and light management for layer

## Page #28 VACCINATION SCHEDULE

### EDITORIAL BOARD

#### Chairman & Editor In Chief

Malik Muhammad Sharif

#### Executive Editor:

Major (R) Syed Javaid Hussain Bukhari

#### Editor:

Areeba Safdar

#### Tech Advisors:

Dr. Hassan Sarosh Akram

Dr. Mustafa Kamal

Dr. Hanif Nazir

Dr. Abdul Karim

Dr. Syed Ali Raza Haider

#### Honorary Advisors:

Mr. Khalil Sattar

Dr. Rana Sajjad Arshad

Mr. Raza Mehmood Khursand

Mr. Abdul Basit

Dr. Muhammad Arshad

#### Members:

Dr. F.M Sabir

Mr. Abdul Haye Mehta

Dr. Anwar Mehmood Randhawa

Ch. Muhammad Nusrat Tahir

#### Designer & Photographer :

Mr. Tahir Nadeem

0300-4347426

tnadeem009@gmail.com

#### Publisher:

Maj (R) Syed Javaid Hussain Bukhari

24-R (Poultry House), Johar Town, Lahore

#### Note:

Articles are published for knowledge/ guidance of poultry community.

All rights reserved.

No reproduction is permitted unless prior permission of Editor/Editorial Board.

#### Feedback:

ppapunjab@msn.com

Price per copy: Rs. 500/- PKR

Annual Subscription

Pakistan: Rs. 5,000/- PKR (Ordinary Mail)

Pakistan: Rs. 6,000/- PKR (Courier Mail)

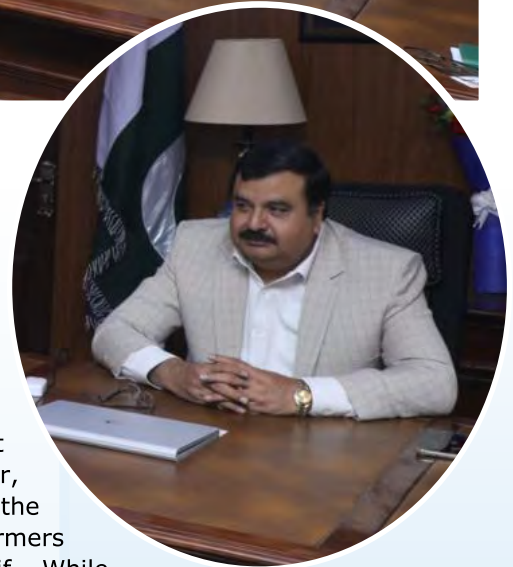
Foreign: 400\$



A Delegation of Pakistan Poultry Association Headed by Malik Muhammad Sharif, Regional Chairman PPA with Mr. Saqib Ali Ateel, Secetary Livestock and Dairy Development Department Puniab was held on 12<sup>th</sup> Decemeber.2024.



A meeting of PPA Delegation headed by Malik Muhammad Sharif, Vice Chairman PPA, consisting of Ch. Muhammad Fargham Toor, and Major (Retd) Javaid Bukhari was held with Mr. Saqib Ali Ateel, Secretary Livestock and Dairy Development Department Punjab on 12<sup>th</sup> December, 2024. The meeting was held to discuss the present crisis being faced by Poultry Farmers now a days. Malik Muhammad Sharif While



addressing at the meeting said that Government of Punjab has illegally interfered in the rate mechanism of broiler chicken and fixed the rate of chicken meat @ Rs.600. This is the upper limit of prices and no lower limit of price is fixed. As a result, Approximately, a loss of about 55-60 Lacs on a single shed is being faced by Poultry Farmers, which ultimately results in closing of the Poultry Farms. Poultry Mechanism and Marketing Problems of Poultry were discussed in detailed by the house. Other Issues related to Broiler Farmers were also discussed. Mr. Chairman humbly requested that capping of chicken meat rate may be abolished immediately and free marketing should be allowed Secretary Livestock and Dairy Development Department Punjab ensured the delegation to resolve all kind of issues related to the poultry sector on immediate basis.





## A Delegation of Pakistan Poultry Association Headed by Malik Muhammad Sharif, Regional Chairman PPA met with Ms. Salma Butt, Special Assistant to Chief Minister & Price Control and Commodities Management to discuss the Price Mechanism of



A meeting of PPA Delegation headed by Malik Muhammad Sharif, Vice Chairman PPA,

consisting of Dr. Rana Sajjad Arshad, Rai Mansab Ali Khari, Ch. Muhammad Fargham Toor, Mr. Shahid Raza, Mr. Aamir Ali, and Major (Retd) Javaid Bukhari was held with Ms. Salma Shaheen Butt, Special Assistant to Chief Minister & Price Control and Commodities Management to discuss the Price Mechanism of Poultry Products on 13<sup>th</sup> December, 2024. The meeting centered on the ongoing crisis faced by poultry farmers. Malik Muhammad Sharif expressed concern over the Punjab government's decision to interfere in the pricing mechanism for broiler chicken. He highlighted that the government had fixed the upper price limit of chicken meat at Rs. 600, without setting a lower limit. This unilateral decision has resulted in significant financial losses, estimated at approximately Rs. 55-60 lakhs per shed, forcing many poultry farms to shut down. The house extensively discussed issues such as the poultry mechanism and marketing challenges faced by the sector. Specific attention was also given to problems unique to broiler farmers. Dr. Rana Sajjad Arshad, Former Chairman PPA emphasized the need to abolish the price cap and urged the government to allow free marketing. In response, Secretary Livestock and Dairy Development Department Punjab assured the delegation that all poultry-related issues would be addressed promptly.



# The

# Babcock

Perfectly Balanced



- High Volume Of Large 1st Quality Eggs.
- Balanced Layer.
- Exceptional Productivity In Different Climates.
- Excellent Livability .



## CHICKS

عالمی پولٹری مارکیٹ میں کارکردگی کی بنیاد پر آپ کا ایک بہترین انتخاب

Office # B-15, Block-A Kazimabad, Model Colony Karachi  
Ph: 021-34491997, Cell: 0300-8382470





## Uni-Core Private Limited, Pakistan

- 📍 Office # 301, Plaza # 28, 3rd Floor Block Bahria Orchard Lahore, Phase 2 Main Boulevard
- ☎ 0332-4923815, 03005069950, +92 042 97831854-5
- ✉ unicorepakistan01@gmail.com
- 🌐 www.unicore.org.pk

[www.obial.com.tr](http://www.obial.com.tr)



# 1<sup>st</sup> Meeting of Standing Committee of PPA (NR) was Held on Friday 14th December, 2024 AT Poultry House Johar Town Lahore



1<sup>st</sup> Meeting of Standing Committee of Pakistan Poultry Association was held on 14<sup>th</sup> December 2024 at Poultry House Johar Town Lahore. Meeting was arranged to discuss Problems related to Poultry Sector and to discuss current issue related to Poultry. The meeting was well attended by Dr. Rana Sajjad Arshad, Mr. Raza Mehmood Khursand, Ch. Muhammad Fargham, Rai Mansab Ali Kharl, Malik Muhammad Sajid Awan, Ch. Muhammad Azmat, Mr. Amir Ali, Dr. Habib ur Rehman, Mr. Nouman Shahid, Rana Asif Masood, Rana Sahhid Raza, Mr. Adeel Khokhar, Rana Shahid Raza and Rana Faisal Manzoor. Important Issues like Membership, Consumer Education and Capping on Chicken Rates were discussed in detail by the house. Mr. Chairman while addressing the house said that two successful meetings were held on 12 and 13 December 2024 with Mr. Saqib Ali Ateel, Secretary Livestock and Ms. Salma Butt, Special Assistant to CM respectively. He while addressing the house said that Poultry product prices are self-regulated by these factors. Which are neither under the control of poultry farmers nor public sectors. Poultry product prices fall due to limited or high demand. Apart from increasing the production and supply of poultry products, no other method is proven effective. Any intervention by the public sector to deal with low prices of poultry products is counterproductive. Therefore, the involvement of government circles plays a negative role, resulting in poultry crisis. He further briefed the house that Government of Punjab has illegally interfered in the rate mechanism of broiler chicken and fixed the rate of chicken meat @ Rs.600. This is the upper limit of prices and no lower limit of price is fixed. Chicken Meat being a perishable Item cannot be held at Farms for more than 4-5 days. Approximately, a loss of about 55-60 Lacs on a single shed is being faced by Poultry Farmers, which ultimately resulted in closing of the Poultry Farms. He informed the house that Mr. Saqib Ali Ateel, Secretary Livestock and Ms. Salma Butt, Special Assistant to CM agreed upon to withdraw the capping of chicken meat, and free marketing will be allowed. Mr. Chairman also informed the house that another very important issue was also discussed with Mr. Saqib Ali Ateel, Secretary Livestock and Ms. Salma Butt, Special Assistant to CM that the matter of Announcement of Live Broiler Rate has already discussed with Maryam Nawaz (CM) Punjab. She added that just after a few days, it will be finalized and announcement of Live Broiler rate will be started.



# Nutritional Importance of Chicken Meat & Egg

Eggs contain many vitamins and minerals that are essential parts of a healthy and balanced diet. The nutrients that can be found in eggs, along with a brief summary of what they are useful for are: Vitamin A maintains the skin, immune system and normal vision. Vitamin B2 and B12 (riboflavin) aids energy metabolism, functioning of red blood cells, vision and the nervous system. Vitamin B5 (pantothenic acid) aids energy metabolism and mental functioning. Vitamin D keeps bones and teeth healthy and aids absorption of calcium. Vitamin E keeps the reproductive system, nervous system and muscles healthy. Biotin: aids energy metabolism, maintains skin, hair and the immune system. Choline aids fat metabolism and liver function. Folic Acid aids blood formation and tissue growth during pregnancy. Iodine aids thyroid gland function, maintains the skin and nervous system. Iron assists red blood production and the transportation of oxygen throughout the body. Lutein and zeaxanthin maintain normal vision and protect from age-related eye disease. Phosphorus maintains bones and teeth and aids energy metabolism. Protein needed for building and maintaining muscle, organs, skin and tissue, and producing antibodies, enzymes and hormones. Selenium protects cells from oxidative damage, maintains the immune system and aids thyroid gland function.

Eggs have a high satiety index, meaning they make you feel full for longer. One large egg supplies 6g of high quality protein and a large variety of essential nutrients, with the exception of vitamin C. This is why teaming up a fruit or orange juice with an egg and whole-

wheat/low GI bread provides the perfect breakfast to perform well in a challenging environment. Many people with mild iron deficiency experience vague symptoms of tiredness, headaches and irritability. Iron is the carrier of oxygen in the blood and plays an important role in immunity, energy metabolism and many other functions in the body. The iron in egg yolk is in the form of heme iron, the most readily absorbable and usable form of iron in food and more absorbable than the form of iron in most supplements.

The nutrient density of eggs makes them a valuable contributor to a nutritious diet. A study among egg vs. non-egg consumers revealed that the diets of the non-egg consumers were



more likely to fall short of vitamins A, E and B12. Eggs contributed 10-20% of folate and 20-30% of vitamins A, E and B12 among egg consumers. This study demonstrates the important role one food can play in ensuring nutrient adequacy. In the 1990s, eggs received a lot of bad publicity due to their cholesterol content of 210mg per egg yolk. Numerous studies have clearly demonstrated the lack of a relationship between egg intake and coronary heart disease. To put things into perspective, it is important to realize that foods high in fat, especially saturated and trans fatty acids have a far greater impact on heart health than cholesterol in food. Eggs should be recognized as an inexpensive, versatile and easily digestible source of protein. Eggs with toast have a 50% higher satiety index than regular breakfast cereals. Several



studies have reported that starting the day with an egg breakfast increases satiety in overweight people and may help with weight loss.

In one study where a breakfast of bagels, cream cheese and yoghurt were compared to a breakfast of two eggs, toast and jam (same amount of kilojoules), the latter group stayed fuller for longer and reduced their kilojoule intake at lunch by 29%. At 315kJ per large egg, eggs actually add few kilojoules for all the nutrients they provide. When teamed up with whole grains (for example whole-wheat bread) and fruit or vegetables they are a complete meal, readily available, easy to prepare and inexpensive, making them a useful tool in weight-loss program.

Choline is a nutrient that facilitates brain development in the fetus and newborn as well as memory function even into old age. Eggs are an excellent dietary source of choline, and one egg per day will provide 28% of a pregnant woman's choline requirement. Choline is of extreme importance during pregnancy and lactation when the reserves can be depleted. At the same time, it is the critical period for fetal brain development and lifelong memory enhancement. In experiments with rats, memory function in the aged rat was in part determined by what the mother ate. Mothers, the message is clear – make a lifelong investment and eat your eggs!

A good dietary intake of eggs, spinach and broccoli is associated with a significant decrease in cataracts (up to a 20% decrease) and age-related lens and retinal degeneration, the leading cause of blindness in the elderly (up to a 40% decrease).



60- Ahmed Block, New Garden Town, Lahore P



Eggs are a good source of the antioxidants lutein and zeaxanthine, which play an important role in keeping the eyes healthy. It accumulates in the eye where these nutrients protect against some types of harmful, high-energy wavelengths of light. Getting enough lutein and zeaxanthine is therefore very important from childhood onwards throughout the life cycle.

Protein is one of the most important elements of our diet. Our bodies use protein to build new and repair old tissue. Eggs are champions at providing high quality protein. Amino acids are the building blocks of protein. Nine of these amino acids cannot be manufactured by the body and must be derived from the diet. A complete protein food contains enough of these nine essential amino acids to promote growth and maintain body tissue.

Egg, milk and meat (including poultry and fish) proteins are all complete proteins, but egg protein is of the highest quality, with a rating of 100. Compared to eggs, milk is rated at 93 and fish and beef at 75. One egg has approximately the same protein content as 30g cooked meat, fish or poultry. And apart from being the most versatile and best source of protein in our diet, it is also the least expensive. Eggs are one of the few natural food sources of vitamin D, our sunshine vitamin. Vitamin D is essential for calcium absorption and for maintaining optimum bone health. Eggs therefore play a supporting role in the prevention of osteoporosis together with dairy products, our main source of calcium. The hair and nails reflect many biochemical imbalances and shortages in the body. Eggs can help to promote healthy hair and nails because of their high content of sulphur-containing amino acids and the wide array of vitamins and minerals. Many people report faster growing hair after adding eggs to their diet, especially if they were previously deficient in foods containing zinc, sulphur, vitamin B12 and vitamin A.

## Nutritional Importance of Chicken Meat

Perhaps one of the most popular and versatile proteins worldwide is chicken. Ranging from roasting, broiling, grilling, frying, poaching and sautéing, chicken meat can be cooked in a variety of ways and still turn out to be delicious. Fortunately, this yummy bird also contains many health benefits that are great for your body. Here are some facts and benefits about this beloved poultry.

Niacin, also known as vitamin B3, is found in high levels in chicken meat, and has been shown as an effective preventative measure against age-related cognitive decline. According to the Journal of Neurology, Neurosurgery and Psychiatry (JNNP), a regular intake of foods high in niacin, such as chicken, can protect the brain against Alzheimer's disease. Along with niacin, chicken is also rich in selenium, another antioxidant-rich nutrient. Selenium in chicken has been shown to induce DNA repair in damaged cells and eliminate abnormal cells. This nutrient also activates an important antioxidant vital in cancer prevention, known as glutathione peroxidase, from proteins. Consuming chicken may help in the prevention of cancers.

Chicken meat and chicken parts are very popular in the United States as an excellent source of protein. Chicken meat also tends to be a lot leaner than red meat, so it is a healthier source of protein. Protein is very important for building and repairing muscle tissues, as well as strengthening hair, skin, and preventing bone loss in the elderly. It also keeps your stomach feeling full for longer periods of time, so it can be an effective weight loss tool as it provides lean protein. Fat content tends to be lower in chicken breasts than thighs. A 3-ounce serving of roasted chicken

breast contains 7 grams of total fat and 2 grams of saturated fat. This is 10 percent and 9 percent of the recommended daily value, respectively. Chicken thighs on the other hand, have 13 grams of total fat and 3 1/2 grams of saturated per 3-ounce serving. This is 20 percent of the recommended daily intake of total fat and 18 percent of saturated. By removing the skin of both breasts and thighs, you can reduce the fat content.

Other than being a protein powerhouse, other vitamins and minerals chicken contains include: Tryptophan is essential amino acid as it increases serotonin level in the brain and helps us sleep better. It also has antidepressant properties and can make us happier. Niacin, This vitamin is vital to the skin, digestive tract and nervous system, and research has shown it may help prevent

Alzheimer's disease, help convert food to energy, and promote skin repair. Selenium Known as an effective antioxidant, selenium can help in the prevention of cancer by repairing free radicals in the body. It also helps maintain normal thyroid functions and the immune system. Vitamin B6, This vitamin helps with the metabolism of protein and red blood cells, and may prevent heart diseases. The myth regarding chicken meat consumption with that of puberty problem in young girls is baseless. The feed given to chicken doesn't contain any steroid or hormones. Had this been the situation then our desi chicken would have shown the same growth pattern as observed in the modern day broilers.





# Backyard Poultry Farming-A source of better livelihood for Rural Farmers

Dr H.Muaaz ur Rehman (DVM ) RIPHA INTERNATIONAL UNIVERSITY



Lawn poultry creation is a well established practice in rustic Pakistan. A large portion of the terrace poultry creation contains the raising of indigenous winged animals with helpless creation exhibitions. The possibility of indigenous fowls regarding egg creation is just 70 to 80 eggs/winged creature/year and meat creation is additionally less. Nonetheless, the patio poultry creation can be effectively helped up with improved assortments of chicken and can guarantee a superior creation of meat and egg. To improve the financial status of the conventional ranchers, terrace poultry is a helpful venture with an ease introductory speculation, however high monetary return alongside an assurance for improving protein inadequacy among poor people.

## Why to go for backyard poultry farming?

- ❖ Low beginning speculation yet higher financial return.

- ❖ A unit can be begun with as low as two chickens to a huge group.

- ❖ Feed expense is immaterial because of better usage of agrarian results and extra feed and grains.

- ❖ Egg and winged animals can be sold in the nearby market at an exorbitant cost on the grounds that there is a developing interest for neighborhood chicken.

- ❖ And the purchasers are eager to address greater expenses for top notch desi chicken meat or egg.

- ❖ Boost up in family pay for better usage of family workers who can't perform other farming works like old relatives or kids.

Backyard poultry cultivating goes about as an 'ATM' in light of the fact that according to family needs the flying creatures and eggs can be sold at whenever anyplace with money close by.

- ❖ Quality of chicken and egg better as far as natural cultivating as the winged animals are brought up in a pressure less condition with normal information.

## Improved strain of poultry birds for backyard farming

- ❖ Desi or indigenous fowls are commonly helpless entertainers in egg and meat creation. To acquire greatest benefit from patio poultry cultivating there is a pressing need in the nation to improve

the status of terrace poultry cultivating with an improved strain of poultry flying creatures, who play out a fantastic outcome when brought up in



the lawn with low information sources. Improved chicken that can be presented in terrace poultry cultivating ought to have the accompanying characters-

- Adaptability in town condition

- Self-engendering

- Good agonizing limit

- Mothering capacity

- Well body adaptation

- Hardy in nature

- Good scroungers

- Attractive and hued plumage

- Escaping limit from predators

- Disease opposition

## Housing management for backyard poultry farming

No intricate lodging is required for lawn poultry cultivating in any case, it ought to shield the winged creatures from sun, downpour and predators. On the off chance that unfenced framework is drilled the fowls are given free



access day time for scavenging and around evening time shielded in shed. For better creation exhibitions certain standards that can be considered are

1. The poultry house should be in east-west orientation to protect from summer wind and cold stress and also for direct sunlight in winter months.

2. During summer direct sun light should be avoided to reduce the summer stress in birds.

3. Low cost housing material like wood, bamboo, grass, thatch etc can be utilized.

4. The poultry house should be free from water seepage or moisture.

Brooder house should have easy ventilation and wire netting which is used for open air ventilation.

10. Provision of bulb fitted above the ground as Hoover may be utilized to keep the chicks warm.

### Brooding of Chicks

There are two types of brooding viz. Natural brooding and Artificial brooding that can be adopted for backyard poultry farming.

#### Natural brooding

On the off chance that regular agonizing is drilled the nearby broody hen is utilized as the indigenous hens are generally excellent sitters. An improved assortment of prolific eggs is placed into hatching. The hen is furnished with settling

furnished with power, gas, lamp fuel, wood, sawdust, and so on. 'Bukharies' likewise can be utilized as a wellspring of counterfeit warmth. Wood, charcoal, or sawdust is utilized in 'Bhukaries' and it is an ideal wellspring of counterfeit warming when there is an intense lack of power, gas, and lamp oil. The ideal temperature is 95° F in the main week and it very well may be diminished 5°F every week as long as about a month and a half till 70°F. Two watts/chick heat is required for as long as about a month and a half in the brooder house. The need of light in the brooder houses is to build feed utilization for most extreme development in a brief period and furthermore to forestall rushing or heaping whenever terrified. At first (as long as about a month and a half) there ought to be arrangement for in any event persistent light as long as 48 hours in brooder house and in the developing stage (8 to 18 weeks) light hour is 10 to 12. In any case, in laying period light ought to be for 15 to 16 hours. The arrangement for additional light might be toward the beginning

No.	Age of birds	Name of Vaccine	Name of Disease	Doses	Route of Vaccination
1	Day old Chicks	HVT MD Vaccine	Marek's Disease	0.2 ml	S/c or I/m
2	4 to 7 days	F-1/ Lasota	Ranikhet Disease	One drop	Eye or nostril
3	14 to 18 days	Intermediate plus	Gumboro disease	-	Drinking water
4	35 days	F-1/ Lasota	Ranikhet Disease	One drop	Eye and nostril
5	6 to 7 weeks	Chicken embryo adopted	Fowl Pox	0.5 ml	Wing stab method
6	8 to 10 weeks	Strain killed vaccine	Ranikhet Disease	0.5 ml	S/c or I/m

5. Floor should be in elevated land or above ground level (minimum 2ft) and free from water crack, easily cleaned, rat proof and durable.

6. There should be free air movement in upper part of the shed to reduce gas formation inside the shed.

7. Height of the side wall in poultry house is generally 7 ft to 8 ft. The centre height is 9 ft to 12 ft with slope in either side.

8. Roofing material like thatch, tiles, asbestos etc can be used.

materials. Food and water gracefully is given all through the brooding time frame. A broody hen can without much of a stretch deal with agonizing and bring forth of 12 to 15 chicks. In the wake of bring forth the chicks are let free alongside mother for searching. There ought to be arrangement for a different spot inside the shed for youthful chicks and mother around evening time.

#### Artificial brooding

In the counterfeit agonizing arrangement of fake warmth is essential. Fake warmth can be

of the day or evening or possibly morning and night both. To forestall direct contact with heat a chick watch comprised of cardboard or metallic gatekeeper can be utilized in the brooder houses. The stature of the chick watch is 15 to 18" is put in a roundabout shape a good ways off of 3' away from the float.

#### Feeding management

The feed cost alone is 70% of complete consumption in poultry creation. In terrace poultry cultivating the feed cost is viewed as least. Thus, the winged animals are given free for searching access the open yard and gather the necessary protein, vitality, minerals, and nutrients, and so forth from creepy crawlies, snail, termites, seeds of grasses and weeds, extra grains, crop deposits, and family squanders. Feed fixings like broken rice, groundnut straw, wheat,



or employment's tear grain, rice bean, and so forth likewise can be given to the feathered creatures. During blustery season poultry feed ought not be put away more than 1.5 months to dodge parasite development (Aflatoxicosis). In lawn poultry cultivating for the most part, multiple times taking care of is rehearsed; once toward the beginning of the day and another at night. The space necessity for the feeder is 2 to 7 cm at the



agonizing time frame, 7 to 10 cm during the developing stage, and 12 to 15 cm/feathered creature at laying stage. The water space ought to be 0.5 to 1.5 cm during agonizing, 1.5 to 2.5 cm during developing, and 2.5 cm during the laying time frame. The feathered creatures might be provided with additional concentrate apportion @ 30 to 60 gm/day/fowl for better execution. The reasonable apportion might be detailed with a fitting level of maize, rice clean, wheat grain, groundnut cake, fish dinner, shell coarseness, or limestone alongside salt, minerals, and nutrients or might be with locally accessible fixings. The

poultry feed ought to contain at any rate 20% protein in starter level, 16% in cultivator, and 18% in laying stage with vitality level (ME) 2800 kcal/kg feed in the starter, 2600 kcal/kg at the producer, and 2650 kcal/kg in layer proportion.

#### Health care management

For better medical services in patio poultry cultivating, the fowls ought to be inoculated against infection illnesses in time. The maladies that generally influence the

feathered creatures are Ranikhet illness, Marek's Ailment, Fowl pox, Gumbroo ailment, and so forth. A normal inoculation timetable might be continued in a poultry ranch (Table 1).

Deworming for inward and outer parasites additionally ought to be done to keep up a solid rush. Different ailments that may influence the poultry feathered creatures are Coccidiosis, irresistible coryza, Salmonellosis, and so on.

#### Table 1. Vaccination schedule for poultry birds

##### Finger tips suggestion for backyard poultry farming

Disease free, improved strain, dual purpose poultry birds may be procured for back yard poultry farming.

2. Periodical vaccination should be done on regular basis.

3. Clean drinking water and fungus free feed



should be supplied to the birds.

4. The poultry shed should be regularly cleaned and free from moisture and humid condition.

5. Overcrowding should be avoided.

6. If possible there should be separate space for different age group of birds.

7. Sick bird should be immediately separated/ culled from healthy flock.

8. Poultry equipments particularly waterier and feeder should be regularly cleaned and disinfected.

9. There should be restriction for outsider into the poultry shed or farm.

10. The birds should be free from predators and should not be scared by other animals.

11. Before procuring new flocks the shed should be thoroughly cleaned and disinfected.

12. There should be provision for footbath in front of poultry shed.

13. During summer and winter months the shed should be protected from hot or cold wind by hanging curtain around the side of the wall or shed. In summer months water sprinkling also can be done.







## MUMTAZ FEEDS & ALLIED INDUSTRIES (PVT) LTD.

### High-Quality Poultry Feed for Excellent Bird Health & Growth.



With a dynamic range of products and services, Mumtaaz feeds has been satisfying its customers since a long time. The company has a simple yet intuitive mantra: manufacturing high quality feed to optimise nutrition for the birds, resulting in high growth, excellent health and overall performance. We use the highest quality of materials, efficient procurement strategies, adherence with quality production standards by applying professional due care and diligence across the organization to deliver best products.

Tonsa House Road, Near Korai Street, Quaid-e-Azam Chowk, Shair Shah Road, Garden Town, Multan.  
Ph: +92 61 6539774, +92 61 6536774, +92 61 6514896 Email: mfai@mfai.com.pk



# Mumtaaz Chicks



## Mumtaaz Chicks Day Old Broiler

- 🐔 Pakistan's Number One Broiler
- 🐔 FCR Leader
- 🐔 Fast Growing
- 🐔 Feed Efficient
- 🐔 High Meat Yield
- 🐔 Disease Resistant

📍 Tonsa Road, Near Korai Street,  
Quaid-e-Azam Chowk, Shair Shah Road,  
Garden Town, Multan.

☎ +92 61 6539774  
+92 64 6534774  
+92 61 6514896

✉ MUMTAZCHICKS2@GMAIL.COM

# MUKHTAR FEEDS

## FEED OF THE MODERN ERA



Over the years we at MUKHTAR FEEDS seek better ways & find opportunities to transform ourselves & our business by being restless, curious & inquisitive to produce feed solutions to secure food for our nation and rest of the world



Factory: 9-KM Rajana Road, Samundari, Faisalabad  
Head Office: 7A, New Muslim Town, Main Canal Road, Lahore  
042-35300394 | 042-35300494 | 0347-7474994  
info@mukhtarfeeds.com | www.mukhtarfeeds.com



# FACTORS EFFECTING EGG SIZE

Zara Tariq, Faisal Hussnain

Department of Poultry Production, University of Veterinary and Animal Sciences, Lahore

Size refers to the weight of an egg rather than the dimensions of the egg or how big it looks in appearance. For measuring the accurate egg size it is better to calculate the net weight per dozen eggs. In effect the factors affecting egg weight may be applied to egg size as well.

In the production cycle of the commercial layer, the hen will begin laying small eggs and in a matter of a few weeks will go to medium size and then to the desired large size egg. It is well known that the main factor that determines egg size is body weight, therefore the diet that supplies all nutrients can be used to manipulate and produce the preferred early egg size. The factors affecting egg size can be discussed under the heads of Genetic factors, Nutritional factors and Managemental factors.

**Genetic factors** are breeds, breeding systems and some economically important traits such as body weight, age of the bird, egg production performance, age of sexual maturity and yolk size. In concern with breeds and breeding light breeds mature about a month earlier than heavy breeds. Depending upon the strain of the bird differences in size and appetite leads to variation in egg size. Chickens can be developed to lay large, medium or small eggs. Brown egg layers lay larger size eggs, which is related to body size and feed intake. Egg weight is high for heavy breeds than light breeds.

Body weight of the bird

have also its effect on egg size. Underweight pullets are one of the most common causes for small early eggs. For every additional 45 grams in body weight at 18 weeks of age, the egg size increases 0.5 gm. In addition,

the skeletal frame necessary to maintain good egg shell quality after 40 weeks of age. Underweight pullets tend to be underweight as layers. A pullet will grow at its maximum rate between 6 and 8 weeks of age.

As the age of the bird advances when it starts laying eggs means that the average egg size will be larger over the production cycle. This is because as the bird ages in the production cycle, the birds weight increases and thus the egg size increases. Whereas there is a close negative relationship between egg production and egg size. A flock with poorer production has a higher egg weight, particularly after peak. In this case the egg size increases but there is a drastic reduction in egg numbers which is not a desirable condition. Hence, a healthy flock with good production and egg size is preferred.

Relationship between sexual Maturity and egg size is as early sexual maturity leads to increased egg number but the size of eggs will be small. In contrast, if sexual maturity is delayed large eggs will be produced but the total mass of eggs produced will be reduced. It is important to monitor that the birds attain sexual maturity at the optimum time with sufficient body weight. The desirable age of sexual maturity will vary according to the strain characteristics.

Some nutritional factors also effect the egg size such as Energy and feed intake, Protein and specific amino acids, Linoleic acid and fat level, Enzymes and Feeding Programs.

It is assumed that the feed intake of laying hens will vary with the energy content of the feed. Feeds formulated with low energy ingredients often result in insufficient energy intake for hens to

physically possible for these hens to consume enough feed to meet their energy needs, especially during the time of peak production. In such situations, egg size will be the

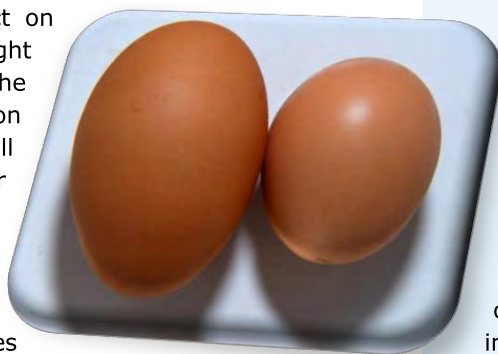
first production trait to suffer. The decrease in egg size is a result of dietary and body proteins to be utilized for energy, precluding their use for egg mass formation. A limiting factor in the increase of early egg size is a sub optimal energy intake. With low energy levels, increasing protein levels may not increase egg size.

The relationship between increased egg size and increased protein intake has been reported and established by numerous researchers. At low protein intakes, there has been an indication of reduced egg size when energy intake is increased. Moreover, increase in specific amino acids such as methionine has been reported to have an almost linear effect on egg size. Reduction in total feed intake, intake of total protein, and total sulfur-containing amino acids (TSAA), such as methionine and cysteine, will help control gains in egg weight after peak production.

Increasing levels of linoleic acid early in the pullet production cycle may help increase early egg size. Reports show that 1% linoleic acid in the diet appear to be adequate. But increased levels of linoleic acid has no specific effect on egg size. The most important nutrients for control of egg size are linoleic acid. By increasing the percentage of fat portion of the energy source, early egg size can be increased. It is easier and more effective to control increases in egg weigh.

Altering egg size through increasing specific sulfur amino acids has led researchers to the use of enzymes to increase their availability. Enzyme combinations such as xylanase and other enzymes enhance the availability in a variety of formulations by freeing protein trapped in a fiber matrix. In addition, by using enzymes the age-associated decline in egg strength may be reduced.

Managemental factors also effect egg size like lighting programs to achieve good early egg size and Minimizing Stress.



## FACTORS EFFECTING EGG SIZE

Zara Tariq, Faisal Hussnain

Department of Poultry Production, University of Veterinary and Animal Sciences, Lahore

Size refers to the weight of an egg rather than the dimensions of the egg or how big it looks in appearance. For measuring the accurate egg size it is better to calculate the net weight per dozen eggs. In effect the factors affecting egg weight may be applied to egg size as well.

In the production cycle of the commercial layer, the hen will begin laying small eggs and in a matter of a few weeks will go to medium size and then to the desired large size egg. It is well known that the main factor that determines egg size is body weight, therefore the diet that supplies all nutrients can be used to manipulate and produce the preferred early egg size. The factors affecting egg size can be discussed under the heads of Genetic factors, Nutritional factors and Managemental factors.

**Genetic factors** are breeds, breeding systems and some economically important traits such as body weight, age of the bird, egg production performance, age of sexual maturity and yolk size. In concern with breeds and breeding light breeds mature about a month earlier than heavy breeds. Depending upon the strain of the bird differences in size and appetite leads to variation in egg size. Chickens can be developed to lay large, medium or small eggs. Brown egg layers lay larger size eggs, which is related to body size and feed intake. Egg weight is high for heavy breeds than light breeds.

Body weight of the bird

have also its effect on egg size. Underweight pullets are one of the most common causes for small early eggs. For every additional 45 grams in body weight at 18 weeks of age, the egg size increases 0.5 gm. In addition,

the skeletal frame necessary to maintain good egg shell quality after 40 weeks of age. Underweight pullets tend to be underweight as layers. A pullet will grow at its maximum rate between 6 and 8 weeks of age.

As the age of the bird advances when it starts laying eggs means that the average egg size will be larger over the production cycle. This is because as the bird ages in the production cycle, the birds weight increases and thus the egg size increases. Whereas there is a close negative relationship between egg production and egg size. A flock with poorer production has a higher egg weight, particularly after peak. In this case the egg size increases but there is a drastic reduction in egg numbers which is not a desirable condition. Hence, a healthy flock with good production and egg size is preferred.

Relationship between sexual Maturity and egg size is as early sexual maturity leads to increased egg number but the size of eggs will be small. In contrast, if sexual maturity is delayed large eggs will be produced but the total mass of eggs produced will be reduced. It is important to monitor that the birds attain sexual maturity at the optimum time with sufficient body weight. The desirable age of sexual maturity will vary according to the strain characteristics.

Some nutritional factors also effect the egg size such as Energy and feed intake, Protein and specific amino acids, Linoleic acid and fat level, Enzymes and Feeding Programs.

It is assumed that the feed intake of laying hens will vary with the energy content of the feed. Feeds formulated with low energy ingredients often result in insufficient energy intake for hens to

physically possible for these hens to consume enough feed to meet their energy needs, especially during the time of peak production. In such situations, egg size will be the

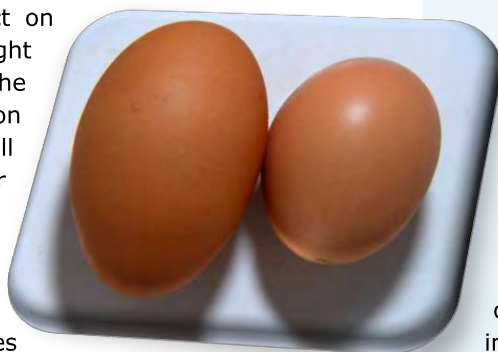
first production trait to suffer. The decrease in egg size is a result of dietary and body proteins to be utilized for energy, precluding their use for egg mass formation. A limiting factor in the increase of early egg size is a sub optimal energy intake. With low energy levels, increasing protein levels may not increase egg size.

The relationship between increased egg size and increased protein intake has been reported and established by numerous researchers. At low protein intakes, there has been an indication of reduced egg size when energy intake is increased. Moreover, increase in specific amino acids such as methionine has been reported to have an almost linear effect on egg size. Reduction in total feed intake, intake of total protein, and total sulfur-containing amino acids (TSAA), such as methionine and cysteine, will help control gains in egg weight after peak production.

Increasing levels of linoleic acid early in the pullet production cycle may help increase early egg size. Reports show that 1% linoleic acid in the diet appear to be adequate. But increased levels of linoleic acid has no specific effect on egg size. The most important nutrients for control of egg size are linoleic acid. By increasing the percentage of fat portion of the energy source, early egg size can be increased. It is easier and more effective to control increases in egg weigh.

Altering egg size through increasing specific sulfur amino acids has led researchers to the use of enzymes to increase their availability. Enzyme combinations such as xylanase and other enzymes enhance the availability in a variety of formulations by freeing protein trapped in a fiber matrix. In addition, by using enzymes the age-associated decline in egg strength may be reduced.

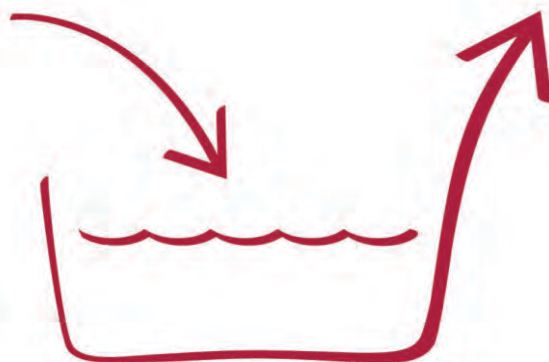
Managemental factors also effect egg size like lighting programs to achieve good early egg size and Minimizing Stress.





# Rovabio™ Excel LC

## The Versatile NSP Enzyme



Rovabio™ Excel LC:  
a natural, multi-enzyme specialty  
produced by a unique micro-organism,  
Penicillium Funiculosum

■ Improve FCR ■ Increase Weight Gain ■ Reduce Mortality

**Water Soluble**

**Sole Representatives:**  
Mehta Brothers Pvt. Ltd.

60- Ahmed Block, New Garden  
Town, Lahore Pakistan

Tel 92-42-35913290-98  
E- Mail: mehta@brain.net.pk

  
Adding Difference



## ADDMINOVIT HEPATOPROTECTOR

DOUBLE ACTION LIQUID VITAMINS AND AMINO ACIDS WITH HEPATOPROTECTIVE ACTIVITY

Recommended in case of deficiencies of any of its components:

- ✚ Low Feed consumption
- ✚ Hepatic Problems
- ✚ Heat Stress or Transport Stress
- ✚ After Disease Periods
- ✚ During the 4th week it reduces the size difference between females and males



### COMPOSITION

Vitamin A	5.000.000 UI/Kg	Folic Acid	8.000 mg/Kg	DL Methionine	27.500 mg/Kg
Vitamin D3	1.000.000 UI/Kg	Choline Chloride	5.000 mg/Kg	L Tryptofan	1.000 mg/Kg
Vitamin E	1.000 mg/Kg	Biotin	100 mg/Kg	L Threonine	27.000 mg/Kg
Vitamin B1	3.000 mg/Kg	Betaine	1.500 mg/Kg	Inositol	10.000 mg/Kg
Vitamin B2	2.000 mg/Kg	Glycine	5.000 mg/Kg	BHT E-321	100 mg/Kg
Vitamin B6	4.000 mg/Kg	Glutamic Acid	5.000 mg/Kg	Flavor	200 mg/Kg
Vitamin B12	300 mcg/Kg	HCL Lysine	45.000 mg/Kg	Aqueous Carrier up to 100%	

### DOSAGE

Poultry: 1ml/4L of Water

Packing: 1L Bottle

Feed Additive: Exclusive Use for Animal Feeding





# Climate Conditions and its control in Poultry Houses

Dr. Mazhar Yasin  
(DVM UVAS)

# T

The climate in poultry houses influences the wellbeing and health of humans as well as the birds.

Respiratory, digestive and behavioural disorders are more likely to occur in houses in which the climatic conditions are not up to standard. The efficiency with which feed is utilised is related to the health status of the flock. Animals that are not healthy cannot be expected to perform optimally. The younger the animals are or the higher their production level, the more sensitive they become to the climatic conditions in the house. Climate can be defined as the sum of environmental factors which influence the functioning of man and animal.

## Climatic factors

The following factors must be measured at animal level.

- Temperature
- Relative humidity
- Air composition
- Air speed and air movement
- Light

## Factors influencing climatic conditions and the birds' micro-climate

House climate can be influenced by insulation of roof, walls and floor, ventilation, heating, cooling and lighting. The climate directly surrounding the birds is called the micro-climate (for example,

chickens in a brooding ring). In fact, the micro-climate is the only thing that is of importance for the birds. It is possible that the climate in the house is acceptable but the climate at bird level is unsuitable. For example CO<sub>2</sub> is a heavy gas and CO<sub>2</sub> levels at bird level can be much higher than at 2 m height. Another example is the brooding ring. The use of brooding rings means that the temperature of the house can be lower as long as the temperature at chicken level (under the brooder) is correct. This principle is applied in order to save on heating expenses. The advantages should be weighed against the disadvantages i.e. with brooding rings you can save on energy but often the labour to make and manage the brooding rings is more.

## Temperature

Layers are warm blooded (homeothermic) i.e. within a certain range, their body temperature is quite constant. On average, the body temperature of birds is between 41°C and 42.2°C. Body temperature is kept quite constant and is regulated by part of the chicken brain (the hypophyse). This part of the brain is comparable to a thermostat. Contraction and widening of blood vessels and the speed of respiration influence heat emission and retention which consequently influence the body temperature. It takes some time

before heat regulating mechanisms start functioning in newborn animals and therefore they need a higher ambient temperature than adult animals do. Furthermore, the ratio between the surface area and weight of young animals is unfavourable and they do not have any fat reserves.

## Temperature zones

The comfort zone is defined as the temperature zone in which the birds are able to keep their body temperature constant with minimum effort. This temperature zone also depends on the feeding level and housing conditions. Behaviour of birds will change when temperatures rise to above the comfort zone as they will start to pant and change their body position. When temperatures are below the comfort zone birds will also change their body position and huddle together.

The thermoneutral zone is defined as the temperature zone in which the birds are able to keep their body temperature constant with the help of physical heat regulation. This temperature zone depends on feeding level and housing conditions of the birds and other factors. The lowest temperature in the thermoneutral zone is called the **lowest critical temperature (LCT)**.

If temperatures fall to under this temperature the bird will start to use feed energy to warm itself (i.e. maintain its body temperature) and will consequently consume more feed. The highest temperature in the thermoneutral zone is called the **highest critical temperature (HCT)**. If the temperature rises above this temperature the birds can no longer dissipate their heat. They will start to consume less feed and production will drop as a result.

The highest and lowest critical temperature depend very much on:

1. Age
2. Body weight
3. Housing system
4. Feeding level
5. Relative humidity
6. Air velocity
7. Health

### Physical heat regulation

When temperatures are not within the comfort zone, birds have several mechanisms which enable them to keep their body temperature constant without having to produce extra heat. This is referred to as physical heat regulation and factors that influence physical heat regulation include:

- Tissue insulation – if birds have a layer of subcutaneous fat, they can afford to let their skin temperature drop. Only if the animals are fed properly can they deposit a subcutaneous fat layer when temperature decreases.
- Feathers – feathers have an insulating effect and decrease the amount of heat that is lost to the environment.
- Changing body position and huddling – birds can effectively regulate heat loss through body position. Heat loss can be minimised by huddling close together. In hot weather, on the other hand, the birds increase their body surface as much as possible.
- Vaporization of water – if temperatures are high, or extremely high, sensible heat loss is minimised and almost all heat will have to be lost as insensible (latent) heat. Latent heat loss is the heat lost from the body through the elimination of respiratory moisture.



- Flow of blood through skin and mucous membranes – the flow of blood to the skin and mucous membranes can be controlled through the contraction and widening of blood vessels. The larger the flow of blood is, the more heat is lost.

### Chemical heat regulation

Another way in which poultry can regulate their body temperature is chemical heat regulation. When the ambient temperature is not within the thermoneutral zone the birds can:

1. Increase feed intake when the temperature is below thermoneutral zone
2. Decrease feed intake when the temperature is above the thermoneutral zone.

### Measuring and assessing temperature

The best instrument for measuring temperature is the animal itself. Assessing the temperature by observing the birds themselves should only be done when the animals are at rest, not when they are active or

eating. Obvious indicators of unsatisfactory house climate are:

- Behaviour of the animals
- Abnormal body position
- External abnormalities
- Abnormal plumage may point to mistakes in house climate
- Coughing/sneezing frequencies
- Activeness

Measuring the temperature is the most common way of assessing the climate in a house. Such a measurement can give a lot of useful information and is not expensive or hard to do. There are several ways of measuring the temperature:

1. Minimum/maximum thermometer (in every house or section of a house)
2. Temperature sensor (computerised climate control)
3. Thermometers (alcohol, electronic)
4. Infrared thermometers – electronic thermometers

### Location of the thermometer

The temperature in a house is not uniform and therefore, there are several places where the sensor



should not be placed (i.e. it should not be hung close to the wall or behind something which hinders the air flow) and should not be hung too high in the house. Furthermore, the location of the air inlet and heating equipment is important in determining the best position for the temperature sensor. It is best to place it as close to the animals as possible and in such a way that the fresh air passes the sensor before it reaches the animals.

### Recommended temperatures for layers and broilers

The critical temperature for layers is 20°C. For every 1°C lower than 20°C, the birds require an extra 1.5 g of feed per day. The most efficient temperatures for layers are between 20 – 24°C. When temperatures rise above 24°C, shell quality and egg weight will reduce. The critical temperature for broilers and rearing birds is highly dependant on age.

The recommended house temperatures for poultry are given in the following table.

**Table 1. Recommended temperatures for broilers**

First day	32-34°C
1st week decrease	30°C
2nd week decrease	26°C
3rd week decrease	22°C
4th week decrease	20°C

Note: These temperatures are recommended temperatures and should be adapted to local situations as necessary.

### Relative Humidity

The following concepts are used to measure the humidity of air in poultry houses:

- Absolute humidity = grams of moisture present in 1 m<sup>3</sup> of air.
- Maximum humidity = maximum grams of moisture that can be present in 1 m<sup>3</sup> of air at a given temperature.

• Relative humidity = the relationship between the moisture content of the air and the maximum moisture content at the current air temperature expressed in percentages.

### Example of relative humidity %

If the air temperature is 10 °C and contains 5.7 g of moisture, the relative humidity is  $5.7/9.5 \times 100 = 60\%$ . (See the table 3 on absolute moisture content in g/m<sup>3</sup> of air for the moisture content in air with a temperature of 10°C). If the same air is heated without adding moisture until it reaches a temperature of 20°C, the relative humidity will be  $5.7/17.5 \times 100 = 33\%$ . So it can be concluded that heating air results in lower relative humidity. Conversely, cooling the air will result in a higher relative humidity e.g. if the same air was 4°C the relative humidity would be  $5.7/6.4 \times 100 = 89\%$ . This demonstrates that the warmer the air, the greater its capacity to contain moisture.

### Measuring humidity

Relative humidity in poultry houses is measured to determine whether respiratory disorders are due to too high or too low relative humidity. If the relative humidity is too high, condensation can accumulate in the house. This has a direct effect on the growth of micro-organisms.

### Measuring and controlling humidity

There are several ways to measure the moisture content of the air in a poultry house, with the most common being the psychrometer dry/wet bulb or the mechanical hygrometer. Measuring the moisture content in the air may be useful, however there are higher relative costs involved in the measurement of

the humidity compared to measurement of temperature alone. Due to this, the moisture content of air is not commonly measured.

Humidity is controlled by the intense heating or cooling of house air in response to the temperature outside the house. When outside temperatures are low, relative humidity in the house is low, which often results in dry dust circulating in the air within the house. If the relative humidity is too high, this may result in wet litter. The ideal relative humidity for poultry is 60-80%.

### Air composition

The most important components of air are nitrogen (N<sub>2</sub>, approximately 79%) and oxygen (O<sub>2</sub>, 20.3%). In addition to these main components there are several other gasses such as carbon dioxide (CO<sub>2</sub>), and water (H<sub>2</sub>O). Birds inhale O<sub>2</sub> and exhale CO<sub>2</sub> and H<sub>2</sub>O. True 'lack of oxygen' does not occur in poultry houses because animals can inhale sufficient oxygen even if the oxygen levels in the air are substantially lower than normal. What is called 'lack of oxygen' in practice is, in reality, often a combination of high CO<sub>2</sub> concentration, high temperatures and high humidity. Harmful gasses in poultry houses are:

- Carbon dioxide (CO<sub>2</sub>) – The carbon dioxide in poultry houses largely originates from air exhaled by the birds. The CO<sub>2</sub> content of the air is used to measure the effectiveness of ventilation.

- Ammonia (NH<sub>3</sub>) – Ammonia is a product of bacteriological processes in the manure. It is easily bound to water. Ammonia is lighter than air and thus it rises in the air. The ammonia content of the poultry house air depends

on ventilation, temperature, relative humidity and stocking density. High ammonia concentrations irritate the mucous membranes.

- Hydrogen sulphide (H<sub>2</sub>S) – H<sub>2</sub>S is released when organic matter (protein) in the manure decomposes. It has an offensive smell (rotten eggs) and is a very dangerous gas. When the manure is stirred or removed from the pit, the H<sub>2</sub>S is released into the air. Even low concentrations of hydrogen sulphide in the air can be fatal for humans and animals. This is why it is important to ventilate at maximum capacity while stirring or removing the manure.

- Carbon monoxide (CO) – Carbon monoxide is an odourless, very dangerous gas. It is the result of incomplete combustion due to a lack of oxygen (O<sub>2</sub>) in gas heaters (clean filters).

- Sulphur dioxide (SO<sub>2</sub>) – Sulphur dioxide develops when oil is used as fuel. The cleaner the oil, the less SO<sub>2</sub> is formed. The Maximum gas concentrations allowed in European poultry houses are in the table below.

**Table 2. Gas Standards for European poultry houses**

CO 0
CO <sub>2</sub> <2500 ppm = 0.25 VOL%
NH <sub>3</sub> <25 ppm = 0.0025 VOL%
H <sub>2</sub> S 0.0
SO <sub>2</sub> 0.0
(1 volume % = 10,000 ppm)

### Measuring gas content of air

A gas detector can be used to measure the gas content of the air. All measurements should be done at animal level. The device consists of a pump and its most important components are the tubes which are necessary to determine the gas content. The

tubes are filled with a chemical substance that changes colour when air which contains the gas being measured passes through it. There are special tubes for determining the CO<sub>2</sub>, NH<sub>3</sub>, H<sub>2</sub>S, SO<sub>2</sub> and CO contents of the air.

### Measuring and controlling dust particles

Dust is harmful to the health of humans and animals and has a negative influence on the house climate. The functioning of equipment may also be seriously hampered by dust, including heating, lighting, and ventilation, and dust has also been shown to carry micro-organisms. The dust in poultry houses mainly consists of skin particles, feathers, feed particles, litter and dried manure.

The amount of dust in poultry houses is seldom measured. It can be measured in many different ways, however the processes are cumbersome and often require a multiple pieces of equipment as it is not known what is being carried in the dust each time the measurement is taken. It is currently difficult to give practical advice on how to measure the amount of dust, and what to measure for.

The amount of dust in a house depends on many different factors. These include temperature, relative humidity, type and age of the animals, type of litter used, feeding system, hygiene, etc. Proper maintenance of poultry houses and regular cleaning creates more comfortable conditions for animals and better working conditions for humans.

Air movement and airspeed Whether or not birds are comfortable is very much influenced by air velocity and air temperature. Young animals are

more sensitive to these factors than older, heavier animals. Taking into consideration the recommended temperatures, the air velocity at animal level is allowed to vary between 0.1 and 0.2 m/second. If house temperatures are low, the animals experience higher air velocities as a (severe) draft which can lead to disease. A simple way of determining the (negative) effect of drafts is the 'draft value'.

The draft value is the temperature difference between the house air and the incoming air (in degrees Celsius) multiplied by the airspeed in m/sec ( $D = (OT - IT) \times S$  D = Draft value OT = Outside Temperature IT = Inside temperature S = airspeed at bird level in m/sec). The standard for the draft value is a value less than 0.8. If the draft value is more than 0.8 there is risk for drafts to occur in the poultry house. If temperatures are higher than 25-30°C, air velocities of higher than 0.1-0.2 m/second will actually have a positive effect and help to cool the animals.

The air movement pattern within a house is easier to control in this way as the influence of air velocity and outside temperature are less. It is not possible to give rules for the air movement pattern within a house because the air movement patterns depend on the ventilation within a house, the house width, the slope of the roof and the way the house is organised.

### Measuring air velocity

Air velocity can be measured using an anemometer. The air movement pattern within a house can be made visible by using a smoke generator or smoke powder.





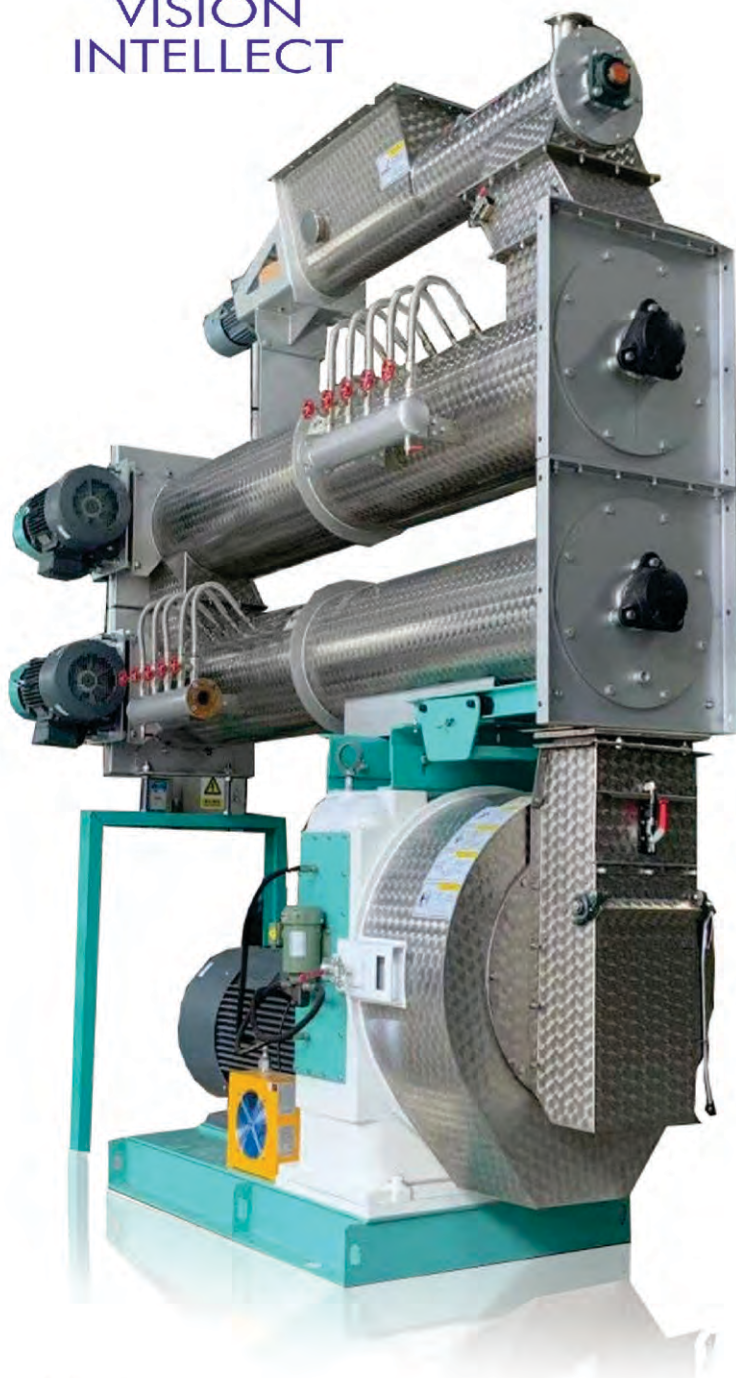
# Eggceptionally Healthy

## Supreme Eggs



**Noor**  
Poultry  
0317 333 0 222





# COMPLETE FEEDMILL TURNKEY SOLUTIONS

- MACHINES AVAILABLE EX-STOCK
- COMPLETE RANGE OF SPARE PARTS
- COMPLETE TECHNICAL SUPPORT STAFF
- DIES & ROLL SHELLS



Adress  
Vision Intellect Enterprises (Pvt.) Ltd.  
Lahore Villas, 13 Km, Raiwind Road, Lahore,  
Pakistan  
Email:  
fm.gss.vision@gmail.com

Contact number  
+92 327 8811999  
+92 309 8811999

WWW.VISIONINTELLECT.COM



# Vaccination strategies in the context of antibiotic reduction

Dr. Kashif Mehmood (DVM UVAS)

treatment currently involves the administration of antibiotics. Being prudent with antibiotic use means adopting a therapeutic strategy, and only prescribing such medication after correct diagnosis of the problem.

**T**ools for the reduction or substitution of antibiotics in animal feed diets are already available. However, vaccination remains the most important tool for disease prevention. A different antibiotic strategy now needs to be applied, one that incorporates their prudent use.

## One Health

Although 'One Health' is a new concept in terms of animal disease prevention, there are already some university lecturers sharing their knowledge about it, highlighting its importance. Although the terminology is new, there is nothing new about the interaction of the three main areas involved in disease prevention: the animal, humans, and the environment. Ecology is the relationship between animals and their environment, and translational medicine allows knowledge sharing between human medicine and animal veterinary medicine.

Traditionally seen as public health, the new concept is One Health. This is due to the increasing amount of interaction between human medicine, animal medicine and the environment. One Health encourages the prudent use of antibiotics rather than avoiding them completely.

## One Health and responsible use of antibiotics

The concept of responsible or prudent use of antimicrobials is not new. The discussion around reducing the use of antibiotics started twenty-five years ago. At that time, it was not urgent. Today, it has become an emergency. Predictions show that by 2050, people will be dying as a result of antibiotic resistance. Mortality due to infection with antibiotic-resistant microorganisms will be higher than the mortality due to cancer unless action is taken.

Reduction, replacement and rationality need to be applied in order to use antibiotics responsibly. From an ethical perspective, antibiotics cannot simply be eliminated from use because sick animals and sick humans must be treated. That

## Antibiotics cannot be used as an umbrella

Antimicrobials cannot be used to cover up mistakes in management, environment, biosecurity or welfare. For a long time, antibiotics have been used to counterbalance areas that were lacking but this cannot continue. Improvements in any area can have a huge positive impact on the efficiency and the health of animals, reducing the role of antibiotics as the umbrella. Such improvements involve a long-term change of mindset, but any implementation of a strategy for disease prevention is a step in the right direction. Special attention should be paid to genetics as the new frontier of animal health. Further investigation into the role played by genetics, searching for specific genera responsible for disease susceptibility, could revolutionise animal health. The answers will not be delivered in the short term, but in the next ten to 20 years there should be huge advances in this area. There are already whole congresses based on the role of genetics in disease



prevention with full days of discussion on this topic alone.

### **Immune response mode of action**

The development of the immune system starts at a very early stage, soon after conception. By the final trimester of gestation, the immune system is competent. Fetuses show an immune response because their innate immunity and adaptive immunity are active. From birth until weaning, both components of the immune system mature and develop.

Animals have a competent immune system when they are vaccinated in the first weeks of life. Their immune system is different to that of an adult, but it is already functioning very well. What do we expect from the immune system, and what do we expect from a

vaccination?

Everything identified by the animal as 'non-self' is treated by the immune system. The immune response means the animal has clinical and immunological protection. This is also expected from a vaccination; when an animal is vaccinated, we expect it to be protected.

If an animal is not vaccinated, the likelihood that it will die increases. However, this depends on the situation the animal is in, its environment, exposure to infectious agents, and the status of the animal including its age. The lifespan of a pig reared for meat is only six months. The immune response in a young animal is very different compared to that of a sow or boar. As the animal ages, the efficiency of the immune system reduces.

### **Vaccination and mortality**

Everything

Fever and mortality are other measures of clinical protection. Even though PCVD is a viral infection and therefore not treated with antibiotics, the number of injections went up due to co-infections. In the vaccinated population, fewer injections were administered due to the lower rate of co-infection. One infection can open the door to other infections.

### **Vaccination efficacy perception**

The efficacy of a vaccination is a matter of perception; it is not possible to measure efficacy in the field. Experimental conditions can be measured, as can experiment outputs such as ADWG, mortality and morbidity. There are some very efficacious vaccines available against Aujeszky's disease and PCV2. Recent experiences of



porcine parvovirus (swine flu) have demonstrated the efficacy of the PCV2 vaccine. The swine fever vaccine is efficacious in Asian countries but less so in America and Europe. Swine producers face difficult challenges from *Actinobacillus pleuropneumoniae*, *Mycoplasma hyopneumoniae*, Glasser's disease and *Streptococcus suis*, contributing to the generally low perception of vaccine efficacy. Despite using vaccinations against these diseases for over 20 years, the realisation that their efficacy is low is becoming more apparent.

One potential reason could be the inability to trigger a response from the immune system at the site of the infection. Vaccines are typically injected intramuscularly or intradermally which creates very good systemic immunity. However, especially in cases of *Mycoplasma hyopneumoniae*, local immunity is needed which is not stimulated when the vaccine is injected intramuscularly. This highlights that eliciting an immune response from an animal when the vaccine has been administered via a different route is not possible. The next generation of vaccines should address this problem.

*E. coli* presents a very interesting case as some intramuscular vaccines show good results, and others fail. Some recently available *E. coli* vaccines have the fimbriae as the antigen. This is why they induce a specific immunity to

the parts of the microorganism that play a very important role in the pathogenesis of the infection.

### **Herd immunity**

Herd immunity means creating resistance to infection and to the spread of infection in a herd due to the immunity of a large percentage of the population. Herd immunity is a common term, also used in human medicine to describe the whole population having the same immune status at the same time. The level of herd immunity is altered when a susceptible animal is introduced to the population.

One of the most important tools for the eradication of Aujeszky's disease is vaccination. However, this strategy fails when we have a sub-population of animals that are not properly vaccinated against the disease. This is a clear example of the importance of herd immunity. Other factors such as pathogen changes, antigenic variability and the genetic setting of the virus should all be considered in terms of herd immunity.

### **Vaccination and virus transmission in herds**

The higher the vaccination rate in a population, the lower the infection rate. This infers that infections can spread more easily through a population that is not vaccinated. When a high percentage of the population is vaccinated, the rate of transmission of an infection is very low because vaccinated animals have a reduced capacity for

transmitting the virus. This transmission capacity is known as the reproduction ratio or 'R' value.

The 'R' value can be greater than one, less than one or one. An 'R' value of 0.3 means that when one infected animal comes into contact with other animals, the infection will only spread to 0.3 of them. An 'R' value of more than five means that when one infected animal comes into contact with other animals, the infection will spread to at least five of them.

When a population of animals is vaccinated, there is always a proportion that do not respond. This is true of all animal species and humans due to physiology. For some vaccinations, seroconversion only occurs in a small proportion of the population. With other vaccinations, 100% seroconversion is expected. In some cases, seroconversion has occurred but there is no protection. Laboratory analysis methods used to demonstrate seroconversion are not able to measure the level of protection.

### **Immune response**

Infections can play a role in reducing the immune response, but it is very difficult to identify immune suppression. The PRRS virus determines regulation of the immune system. PCV2 infections determine immune tolerance. Neither is able to cause immune suppression, which is something entirely different.

Stress and nutritional factors can also influence the immune system. The immune system is

a very complex set of interactions. Many hundreds of chemical substances interact when the immune system is stimulated.

When an infection is detected, the first line of defence is the animal's innate immunity. The beginning of this process is inflammation. Inflammation is a very, very important part of the immune reaction. An efficient immune reaction is not possible without some degree of inflammation. A lesser-known part of the immune response is the neuroendocrine response. Hormones work to control and shut down the defence and clearance of the microorganisms. These hormones include cortisol and also the growth hormone.

When animals are infected and sick, and those animals have very poor performance, it is not only because of reduced feed intake, but also because the growth hormone is being used in the neuroendocrine response of the immune system.

### **Effects of mycotoxins on vaccination**

There is no question that mycotoxins have an effect on the immune system, but their mode of action continues to be discussed. The literature contains numerous references supporting the fact that mycotoxins have an effect on the efficiency of the immune response. Aflatoxins interact with the cytokines, a part of the immune system that is not measurable. They also

influence the important inflammatory response. Zearalenone also affects the efficacy of vaccinations. Therefore, it is very important to consider mycotoxin contamination of feed when developing herd management programs, to ensure maximum efficacy of vaccinations.





Ref: No. PPA-NR/membership Renewal/301  
14<sup>th</sup> December, 2024

**All Members**  
**Pakistan Poultry Association (NR)**

Subject: **RENEWAL OF PPA MEMBERSHIP 2025-26**

Dear Sir,

It is requested that renewal of PPA membership is due from **1<sup>st</sup> January, 2025**. Please remit Renewal Fee along with the following documents as soon as possible. **Renewal fee for Corporate Class is Rs. 8,000 and for Associate Class is Rs. 4,000.** A few important rules are appended below for ready reference:-

**2. Renewal of Membership:-**

- (a) The membership shall be granted for a period of one year and shall expire on 31<sup>st</sup> of March irrespective of the date of grant of membership.
- (b) The membership shall be renewable on annual basis, subject to fulfilment of following conditions, namely:-
- 1) Payment of prescribed subscription within the time stipulated in the Articles of Association, which shall not be later than 31<sup>st</sup> of March 2025.
  - 2) Proof of filing Return of Income Tax for 2024.
  - 3) 02 x Passport Size Pictures
  - 4) Copy Of CNIC

**3. New Membership:** New Member's Registration fee is mentioned below:-

Sr. No.	Class		Admission Fee	Registration Fee	Annual Subscript of PPA Mag	Total
a.	New Membership	Corporate	8,000	8,000	3,000	<b>19,000</b>
		Associate	4,000	4,000	3,000	<b>11,000</b>
b.	RENEWAL Membership	Corporate	-	8,000	3,000	<b>11,000</b>
		Associate	-	4,000	3,000	<b>7,000</b>

**4.** In view of the above, all members are requested to please complete the above requirements and provide a copy of **IT Return for the current year** along with renewal fee as soon as possible. A Copy of **ID Card** and **2 photo of 1" x 1" size are also required for completion of records please.**

**Note:** Annual subscription of PPA Magazine Fee @ Rs. 3,000/- per annum for 12 magazines is Optional.

Yours Sincerely,

Major (Retd) Syed Javaid Hussain Bukhari  
Regional Secretary PPA (NR)  
Cell No: 0300-4378496

# Broiler Vaccination program



## National Disease Control Committee (NDCC) Pakistan Poultry Association Vaccination Schedule for

- Breeding Stock
- Commercial Layers
- Rural Poultry

Age Days	Route	Vaccine Type	Target Minimum Titers	Target PCR
1	Spray	IB Classic Live	IB Elisa 400	IB Negative
1	Injection	IBD Vector/ICX	IBD Elisa 400	IBD Negative
4	Spray	ND Live	ND HI 5	ND Negative
5	Injection	ND+H9 killed	H9 HI 5	H9 Negative
18	Spray	ND Live	H9 HI 3 & ND HI 4	H9 and ADENO Negative

### Recommendation

- Sick Birds should not be carried in the Flock
- Weight of First Week should be observed
- Strict Biosecurity should be Implemented
- Proper Disposal of Dead Birds
- Immunosuppression should be monitored
- Regular monitoring of Titer of Flock

AGE IN DAYS	NAME OF VACCINE
1	IB and IB Variant
6	ND + H9 Killed    ND Live
9	IBD Live
14	IBD Live
20	H5+H7 Killed
35	FOWL POX
48	H5 Killed
54	ND + IB Live; ND +H9 Killed
62	IB Variant + H7
83	ND + IB Live
92	ND + IB+EDS Killed

**Note:** For CAV, ILT, REO, FAdV, SHS, AE Salmonella, Mycoplasma, Fowl Cholera, Infectious Coryza and others please Consult your Veterinary Consultant

**Pakistan Poultry Association**



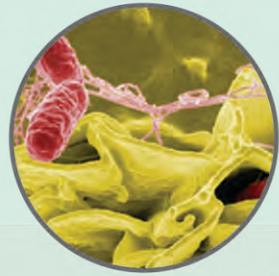
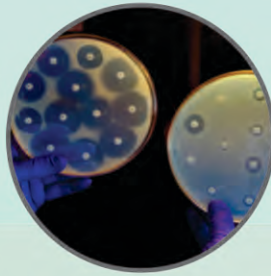




# پولٹری فارمرز کیلئے ضروری ہدایات!

## پاکستان پولٹری ایسوسی ایشن کی جانب سے تمام پولٹری فارمر حضرات

سے التماس ہے کہ وہ اپنے پولٹری فارم پر موجود فلاک کو بیماریوں سے محفوظ رکھنے کیلئے اگر اینٹی بائیوٹک کا استعمال کروائیں تو ضروری ہے کہ وہ پرندوں کو مارکیٹ کرنے سے پہلے اس کے اثرات ختم ہونے کا انتظار کریں۔  
عموماً اینٹی بائیوٹک کے اثرات استعمال کے چند دن کے اندر ختم ہو جاتے ہیں۔



## اینٹی بائیوٹک کا استعمال کرتے ہوئے کن باتوں کا خیال رکھا جائے؟

جس طرح انسانوں کو بیماری کی صورت میں اینٹی بائیوٹک وغیرہ کا استعمال کرنا پڑتا ہے بالکل اسی طرح جانوروں اور پرندوں کو بھی اینٹی بائیوٹک ادویات استعمال کروائی جاتی ہیں۔ بظاہر تو ان کے استعمال میں کوئی حرج نہیں لیکن اگر اینٹی بائیوٹک ادویات ایسے جانوروں یا پرندوں کو استعمال کروادی جائیں جن کو انسانی خوراک میں استعمال کیا جاتا تو پیچیدہ قسم کے کچھ مسائل سامنے آسکتے ہیں۔ جیسا کہ مرغیوں یا دودھ دینے والے جانوروں کو اگر اینٹی بائیوٹک استعمال کروائی جائے تو ضروری ہے کہ ان سے حاصل ہونے والے دودھ، انڈوں یا گوشت کو تب تک انسانی استعمال میں نہ لایا جائے جب تک (residue period) گزر نہ جائے یعنی کہ ان ادویات کے اثرات جب تک مکمل طور پر پرندے یا جانور کے جسم سے ختم نہ ہو جائیں۔ اس کیلئے پولٹری فارمرز سے گزارش ہے کہ وہ اگر اپنے فلاک کو اینٹی بائیوٹک ادویات کا استعمال کروا رہے ہیں تو اس بات کا خاص خیال رکھیں کہ تب تک فلاک کو مارکیٹ نہ کریں جب تک ان کے جسم سے اینٹی بائیوٹک کے اثرات مکمل طور پر زائل نہ ہو جائیں۔

- ★ ویزنرین کے مشورے کے بغیر ہرگز اینٹی بائیوٹک کا استعمال نہ کریں۔
- ★ فلاک کو روزانہ کی بنیاد پر چیک کریں، اگر کچھ پرندے بیمار ہو تو انہیں فوراً صحت مند پرندوں سے الگ کر دیں۔
- ★ جن پرندوں کو اینٹی بائیوٹک ادویات استعمال کروائی جائیں ان کا ریکارڈ تحریری صورت میں محفوظ رکھیں۔
- ★ (residue period) کے حوالے سے استعمال کردہ ادویات کے لٹرچر اور تشخیص کرنے والے ڈاکٹر حضرات سے بھی رہنمائی لی جاسکتی ہے۔



پولٹری ہاؤس: 24 آرجو ہٹاؤن لاہور، پاکستان۔ فون: +92-42-35956022، +92-42-35956023، فیکس: +92-42-35956024  
ای میل: ppapunjab@msn.com, www.ppanorthern.com





**FCM IS A FEED MILL TURN-KEY PROJECT MANUFACTURER  
OUR MISSION IS TO CREATE VALUE AND GIVE SOLUTIONS!**



**JIANGSU FIVE CONTINENTS MACHINERY CO.,LTD**

TEL:+86 519 87272200

FAX:+86 519 87272211

ADD:No.8 Park Road,Tianmu Lake Industrial  
Zone, Liyang,Jiangsu.China.

E-MAIL:fcm@fcm-cn.com

Http://www.fcm-cn.com

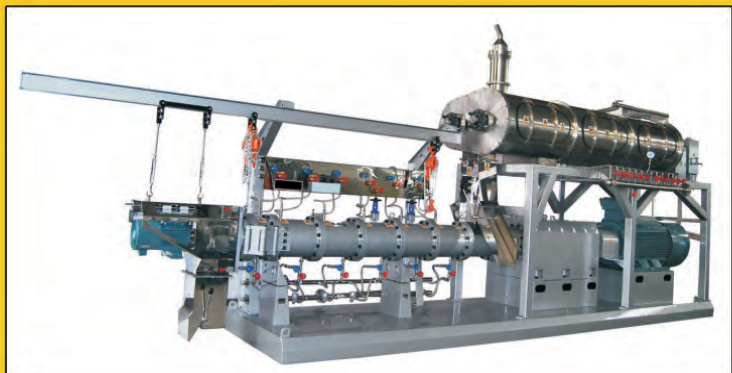
**Sole Agent Pakistan**

Wahla Group of Companies

326-E Askari, 10 New Airport Road, Lahore

Tel: 0301 8421373

Mail: wahla\_57@hotmail.com





**STRIKE** **3** diseases  
with

**Hilseb**

(Sulphachloropyrazine Sodium)

**30%**

- Wide anti-coccidial and anti-bacterial activity
- Highly effective and well tolerated in critical conditions
- High solubility and palatability
- No adverse effect on feed utilization, laying performance or egg shell quality



Full prescribing information is available on request

High Quality - Our Strength





پولٹری پروڈیوٹس (انگلش/اردو) میں شائع ہونے والا واحد میگزین

# پاکستان پولٹری میگ

- پاکستان اور دنیا بھر کی پولٹری پراہم خبریں
  - پاکستان پولٹری انڈسٹری کی اہم شخصیات کے حالات زندگی اور خدمات پر مبنی خصوصی انٹرویوز
  - مرغیوں کی صحت، بیماریوں سے بچاؤ، انڈے کی پیداوار میں اضافہ اور پولٹری انڈسٹری کی اہم مصنوعات پر مبنی خصوصی تحریریں
  - پولٹری پروڈیوٹس میں ہونے والی جدید تحقیقات پر مبنی رپورٹس
- اشتہارات کیلئے ٹیرف

## TARIFF FOR ADVERTISEMENTS

	PKR	USD
a. Title Urdu Side	Rs. 40,000 (Booked)	\$ 400
b. Page-1 to 6 Urdu & English Side (Both Side)	Rs. 20,000 (Booked)	\$ 250
c. Center Pin Page (2x25,000)	<b>VACANT</b> Rs. 50,000 (Booked)	\$ 500
d. Normal 4 Colour Pages	Rs. 12,000 (Booked)	\$ 150

USD PKR

400\$	40,000 ہزار	ٹائٹل (اردو، انگلش)
250\$	20,000 ہزار	پہلے 6 صفحات (اردو/انگلش) کے اشتہارات
500\$	50,000 ہزار	سنٹر دین کے اشتہارات خالی جگہ کے اشتہار 2 x 25,000
150\$	12,000 ہزار	باقی تمام صفحات پر اشتہارات (اردو، انگلش)

ماہنامہ  
پاکستان پولٹری میگ

رابطہ:  
میجر (ر) سید جاوید حسین بخاری

## سبسکریپشن فارم

نام \_\_\_\_\_

ادارہ \_\_\_\_\_

پتہ \_\_\_\_\_

پوسٹل کوڈ \_\_\_\_\_ ملک \_\_\_\_\_

فون \_\_\_\_\_ فیکس \_\_\_\_\_ ای میل \_\_\_\_\_

سبسکریپشن ڈیپارٹمنٹ  
پاکستان پولٹری میگ

پولٹری ہاؤس، 24 آر، جوہڑ ٹاؤن، لاہور

فون: 23- 0300-4378496 +92 423 35956024 فیکس: +92 42 35956022

ای میل: [www.pakistanpoultry.org](http://www.pakistanpoultry.org) ویب: [ppapunjab@gmail.com](mailto:ppapunjab@gmail.com)

☐ میں ایک سال کے لئے پاکستان پولٹری میگ خریدنا چاہتا/چاہتی ہوں

بیریون ملک سالانہ	اندرون ملک سالانہ
-------------------	-------------------

برائے مہربانی میگزین حاصل کرنے کے لئے یہ فارم پُر کر کے مطلوبہ رقم کے کراس چیک یا بانام ڈرافٹ نام پاکستان پولٹری ایجوکیشنل اینڈ ریسرچ منسٹر کے ذریعہ ارسال کریں۔

# چکن نگٹس

نمک \_\_\_\_\_ حسب ذائقه

سفید مریج ----- پس ہونی آدھا چائے کا چمچ

[illegible]

چکن میں نمک، لہسن، سفید مرچ، سرکہ اور سویا سوس لگا کر آدھے سے ایک گھنٹے کے لئے فریق میں رکھ دیں۔ آمیزہ بنانے کے لئے

اس آمیزے میں ڈپ کر کے پندرہ سے بیس منٹ کے لئے فریق میں رکھ دیں۔ کڑا ہی میں کوئنگ آئل کو درمیانی آنچ پر تین سے پانچ منٹ

تک گرم کریں اور چکن ٹلٹس گولڈن فرائی کر لیں۔ ٹشو پیپر یا خاکی کاغذ پر نکال لیں۔ مصالحہ لگی چکن کو دو سے تین دن تک ہوا بند ڈبے میں بند

کر کے فریزر میں رکھ سکتے ہیں۔

میدہ۔۔۔۔۔۔۔۔۔۔۔۔۔۔۔۔۔۔۔۔ ایک پیالی

کارن فلار\_\_\_\_\_آدھی پیالی

نمک-----حسب ذائقه

سفید مرج-----پسی ہوئی آدھا چائے کا چمچ

انڈوں کی سفیدی-----دو عدد

کوکنگ آئل-----تلنے کے لئے





# PRODUCT LIST

## OTTO FLUPLUS VAC

Inactivated oil-based vaccine against AIV H5

## OTTO FLUPLUS + VAC

Inactivated oil-based vaccine against AIV H5 and AIV H7

## OTTO FIGHT FLU VAC

Inactivated oil-based vaccine against AIV H5 and AIV H9

## OTTO NDFLU VAC

Inactivated oil-based vaccine against Newcastle Disease and AIV H9

## OTTO ND VAC

Inactivated oil-based vaccine against Newcastle Disease

## OTTO NDFLU VAC A/B

Inactivated aqueous-based vaccine against Newcastle Disease and AIV H9

## OTTO FLU VAC H9

Inactivated oil-based vaccine AIV H9

## OTTO H9 VAC A/B

Inactivated aqueous-based vaccine against AIV H9

## OTTO FLU VAC

Inactivated oil-based vaccine AIV H7 & AIV H9

## OTTO HPS VAC

Inactivated aqueous-based vaccine against HPS

## OTTO HPS VAC O/B

Inactivated oil-based vaccine against HPS

## OTTO ND+IB VAC

Inactivated oil-based vaccine against Newcastle Disease and Infectious Bronchitis

## OTTO BRONCHITIS VAC

Inactivated oil-based vaccine against Infectious Bronchitis

## OTTO EDS VAC

Inactivated oil-based vaccine against Egg Drop Syndrome

Ottoman Pharma (Immuno Division)  
*Bringing relief on life's face*



ADVANCED INDIGENOUS RESEARCH



HIGH PERFORMANCE



ACHIEVED GOALS



BEST SERVICE

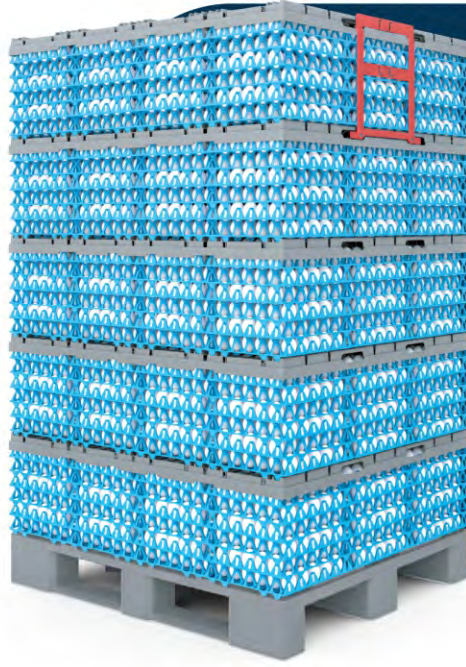


www.ottomanpharma.com  
10-Km, Raiwind Road, Lahore. +92 315 9007767-69



# GIORDANO

Serving the poultry world



**ECS**  
EGGS CARGO SYSTEM®

The ECS-Eggs cargo system is the most reliable egg handling system in the world. A maximum of 12,960 eggs can be loaded on one pallet, and eggs can be moved safely with minimal chance of breaking or cracking. It can be used for both chicken layers eggs and duck/turkey eggs. ECS can be used with the most renowned brands of grading and packing machines available in the market. There is only one original system - Eggs Cargo System.

دنیا میں ای سی ایس - انڈے کارگو سسٹم سب سے زیادہ قابل اعتماد انڈے کے ہینڈلنگ سسٹم ہے۔  
زیادہ سے زیادہ 12,960 انڈے لوڈ کیے جاسکتے ہیں۔  
ایک ہیٹ میں اور انڈوں کو محفوظ طریقے سے منتقل کیا جاسکتا ہے  
اس میں ٹوٹنے کا کم سے کم امکان ہے۔ یہ مرغی اور بطخوں دونوں  
کے انڈوں کے لئے استعمال کیا جاسکتا ہے۔ ای سی ایس کو سب  
سے زیادہ معروف گریڈنگ اور ہینڈلنگ مشینوں کے برائڈز جو مارکیٹ  
میں دستیاب ہیں ان کے ساتھ استعمال کیا جاسکتا ہے۔  
یہاں پر صرف ایک اصل کارگو سسٹم ہے، انڈوں کا



www.giordanoglobal.com  
info@giordanoglobal.com





## فیڈ کی کوالٹی یقینی بنانا: تحریر: ڈاکٹر اطہر محمود

پر لگنے والی بچھوندی بھی مائیکرو اسکوپ کے ذریعے دیکھی جاسکتی ہے اور ان خراب اجناس کو فیڈ کا حصہ بننے سے روکا جاسکتا ہے۔

### کیمیائی تجزیہ

اجزائے خوراک کو فارمولہ کا حصہ بنانے سے پہلے ضروری ہے کہ ان کا کیمیائی تجزیہ کیا جائے۔ اس سے ہمیں ان اجزاء کی غرائی

اہمیت کا پتہ چلتا ہے کیمیائی تجزیے کے دوران ہم اجزائے خوراک میں موجود نمی، پروٹین، فائبر، چکنائی، معدنیات (کلیشیم فاسفورس، سوڈیم، پوٹاشیم وغیرہ) اسٹارچ اور مائیکوٹاکسین کا تجزیہ ایک متعین پروگرام کے تحت کرتے ہیں اور کچھ خام مال کے خصوصی ٹیسٹ بھی لیبارٹری میں کرائے جاتے ہیں۔

### اجزائے خوراک کا ذخیرہ

خریدنے کے بعد ذخیرے کے دوران یہ اجزاء

خراب ہو جائیں تو میٹیل خریدنے تک کی تمام محنت اکارت چلی جاتی ہے اور خوراک کی کوالٹی بھی متاثر ہوتی ہے اجناس مثلاً گندم، مکئی، چاول کا ٹوٹا اور جوار وغیرہ کو اگر سالوں میں ذخیرہ کیا جائے تو زیادہ بہتر ہے کیونکہ سالوں میں ان اجناس کے ذخیرے کے دوران بڑھنے والے درجہ حرارت کا پتہ چلتا رہتا ہے اور اگر ضرورت پڑے تو ان اجناس کو باہر سے ہوادے کر درجہ حرارت بڑھنے سے روکا جاسکتا ہے۔

اس طرح ان اجناس کو کیڑوں وغیرہ سے بچانے کے لیے خصوصی علاج بھی کئے جاسکتے ہیں کم مقدار میں استعمال ہونے والے اجزاء کو فرش پر کڑی کے تختوں کے اوپر رکھنا چاہیے تاکہ زمین کی نمی سے وہ خراب نہ ہو جائیں۔ اس طرح ہر خام مال کے ذخیرہ کرنے کے اوقات کا بھی علم ہونا چاہیے، ذخیرے کو دوران میٹریل میں کچھ غذائی تبدیلیوں کے ساتھ استعمال کرنا چاہیے۔

پراڈکشن سے متعلق کاروبار کے بارے میں سب سے پہلے یہ بات

ذہن میں آتی ہے کہ "پیداواری لاگت" کیا ہوگی۔ یہ الفاظ پولٹری کی صنعت میں اور بھی زیادہ اہمیت کے حامل ہیں کیونکہ پولٹری ایسا کاروبار ہے جس میں زیادہ پیداواری لاگت پر اثر انداز ہونے والے عوامل شاید سب سے زیادہ ہیں۔ ان عوامل میں ضمانت دی جاسکتی ہے۔

خوراک یعنی پولٹری ایک ایسا عنصر ہے جو پیداواری لاگت میں مرکزی کردار ادا کرتا ہے۔ برائیلر پروڈکشن کی کل پیداواری لاگت کا تقریباً 75 فیصد حصہ فیڈ پر مشتمل ہوتا ہے۔ برائیلر بریڈر میں انڈے پیدا کرنے کا عمل سے پہلے اخراجات کا جو تخمینہ لگایا جاتا ہے اس میں 50-45 فیصد اور کمرشل لیئر کی نشوونما کے دور میں کل اخراجات

### اجزائے خوراک کا نمونہ

یہ پہلا مرحلہ جس کی افادیت خوراک بنانے کے عمل میں اس سے کہیں زیادہ ہے جو ہم عام طور پر سمجھتے ہیں۔ اگر میٹریل کے درست نمونے لینے میں ناکام رہیں تو اچھی اور معیاری فیڈ بنانے کے لیے جو کوشش کی جاتی ہے وہ ضائع ہو جائیں گی۔ اس کی بنیاد پر ہی ہم میٹریل کو فیڈ کا حصہ بناتے ہیں۔ سیپل جمع کرنے والے حضرات کی تعلیم و اہلیت بھی کوالٹی فیڈ بنانے میں معاون ثابت ہوتی ہے۔

### خورد بینی تجزیہ

مائیکروسکوپ کے استعمال سے اجزائے خوراک میں پروسیسنگ کے دوران ہونے والی تبدیلیوں کا اندازہ ہوتا ہے اگر کسی مضرت میٹریل کی ملاوٹ کی گئی تو اس کا بھی پتہ چل جاتا ہے۔

مثال کے طور پر مچھلی کے چورے میں بعض اوقات پسے ہوئے سینگ اور کھر، بلڈ میل، چڑا، میٹ میل، قلیہ ملا دیئے جاتے ہیں جسے ہم خورد بینی معائنے کی مدد سے پکڑ سکتے ہیں۔ اس طرح خراب میٹریل یا ذخیرے کے دوران خراب ہو جانے والے اجزائے خوراک یا ان

کا 60 فیصد فیڈ پر مشتمل ہوتا ہے۔ پولٹری میں پیداواری لاگت کم کرنے کے لیے ضروری ہے کہ فیڈ ایک کوالٹی کنٹرول سسٹم کے تحت بنے اور اس میں غذائیت اور انرجی کا تناسب بین الاقوامی معیار کے مطابق ہوتا ہو۔ معیاری خوراک کی تیاری میں درپیش مراحل کو ہم دوا، ہم حصوں میں تقسیم کر سکتے ہیں۔

۱۔ فیڈ کے خام مال کی خریداری میں کوالٹی کنٹرول کو ملحوظ خاطر رکھنا۔  
۲۔ فیڈ کی کوالٹی میں مرحلہ دار کوالٹی کنٹرول۔  
ان عوامل کی مختصر تشریح درج ذیل ہے۔

### فیڈ کے اجزاء کی خریداری کے مرحلے پر کوالٹی چیکنگ

اجزائے خوراک کا نمونہ حاصل کر کے آنکھوں سے پکھنا۔

خورد بینی تجزیہ (Feed Microscopy)۔  
کیمیائی تجزیہ۔

### اجزائے خوراک کا ذخیرہ

ان معاملات کا جائزہ لینے سے قبل یہ بتانا ضروری ہے کہ پروڈکشن میں کیا مراحل درپیش ہوتے ہیں، ان کو پیش نظر رکھتے ہوئے اوپر درج کئے گئے امور کا جائزہ زیادہ فائدہ مند ہوگا۔

کی سی سونگھ محسوس ہوتا ہے کہ فارم کے اندر ہوا کی آمدورفت کا انتظام ٹھیک نہیں ہے جو کہ سانس متحدہ بینائیوں کا بھی باعث بن سکتی ہے، اس صورت حال میں فوری طور پر فارم کے اندر تازہ ہوا کی آمدورفت ضروری ہے۔ اس بات کو مد نظر رکھتے ہوئے فارم کے اندر دیواروں میں کھڑکیوں کا ہونا ضروری ہے جن سے بوقت ضرورت پردوں کو ہٹا کر ہوا کی مناسب آمدورفت کو یقینی بنایا جاسکے، جو کہ دن کے اوقات میں پردوں کو کھلا رکھ کر بنایا جاسکتا ہے اور رات کے اوقات میں پردے بند کر دیے جاتے ہیں تاکہ فارم کے اندر کے درجہ حرارت کو بھی برقرار رکھا جاسکے۔ اس مقصد کے لئے چھوٹا روشندان میں لگانے والا پنکھا بھی ریگولیٹر کے ساتھ استعمال کیا جاسکتا ہے جو کہ عموماً گھروں کے پکن میں دھونیں کے اخراج کے لئے استعمال ہوتا ہے۔ چوزوں کے فارم پر آتے ہی پہلے 24 سے 48 گھنٹے نہایت اہم ہوتے ہیں جو کہ چوزوں کی پوری زندگی کی پیداواری صلاحیت کو اثر انداز کرتے ہیں۔ سردیوں کو موسم میں سرد ہوا جب فارم کے اندر داخل ہوتی ہے تو گرم ہوا میں شامل ہونے کے بجائے نمی کی مقدار زیادہ ہونے کی وجہ سے سیدیہ زمین کی طرف جاتی ہے جو کہ برادہ کو بھی اثر انداز کرتی ہے۔ اس لئے سردیوں کے موسم گھٹاؤں کے حساب سے فارم کے اندر کے درجہ حرارت کو اور ہوا کے دخول اور اخراج کا نظام مناسب رکھنا ضروری ہوتا ہے۔ اپتدائی 12 سے 14 دب تک چوزے خود اپنا جسمانی درجہ حرارت اعتدال میں نہیں رکھ سکتے اس لئے فارم کے اندر کی فضا اور زمین کا درجہ حرارت ٹھیک رکھنا نہایت ضروری ہے۔ سردیوں میں ہوا کے دخول اور اخراج کا نظام اور گرمیوں میں ہوا کی آمدورفت کا نظام پوری طرح سے مختلف ہیں کیونکہ سردیوں میں تازہ ہوا کی فراہمی کے ساتھ ہمیں فارم کے اندر کے درجہ حرارت کا بھی خیال رکھنا پڑتا ہے۔ مرغیوں کی عمر کے حساب سے ہوا کے دخول اور اخراج کا نظام بھی تبدیل ہوتا ہے مرغیوں کی عمر بتنی زیادہ ہوتی جائے گی اتنی تازہ ہوا کی ضرورت ہوگی، اور اگر فارم کے اندر درجہ حرارت کی ضرورت ہو تو ذریعہ حرارت سے فارم کو گرم کرنا ضروری ہے بجائے اس کے تازہ ہوا کی آمدورفت کو بند کر دیا جائے۔

### 3۔ پولٹری فارم کے برادہ کا مناسب انتظام:

فارم کے اندر چوزوں کی آمد سے پہلے نہایت ضروری ہے کہ فرش پر برادہ کا مناسب انتظام موجود ہو جو کہ چوزوں کے لئے آرام دے رہائش فراہم کرتا ہے اور ساتھ ساتھ فرش کی ٹھنڈک سے بھی چوزوں کو بچاتا ہے۔ اچھی کوالٹی کا برادہ فارم کے درجہ حرارت کو بھی جزب کرتا ہے۔ سردیوں میں چوزوں کیلئے عموماً 16 انچ تک کا برادہ استعمال کرنا تجویز کیا جاتا ہے تاکہ چوزوں کو سردی کے اثرات سے بچایا جاسکے۔ برادے کا موثر طریقے سے انتظام نہایت ضروری ہے کیونکہ برادہ مرغیوں کے فضلے اور پائپ سے لیک ہونے والے پانی یا کسی اور ذریعے سے برادہ پر پانی کے گرنے سے برادہ گیلیا ہو جاتا ہے اور گیلیا برادہ



مختلف قسم کے Ammonia اور Anaerobic bacterial growth gas بننے کا باعث بنتا ہے۔ برادے سے نمی کو بچانا نہایت ضروری ہے جو مختلف بینائیوں کی وجہ بن سکتا ہے۔ برادے کو ہاتھوں میں پکڑ کر چیک کرنے میں اگر نمی محسوس ہو تو اسے تازہ برادے سے تبدیل کر دینا چاہیے لیکن ایک وقت میں 3 مرتبہ سے زیادہ نہ بدلیں۔ برادے میں نمی سے فضا میں بد بو بھی پیدا ہوتی ہے جو کہ رہائشی علاقوں میں لوگوں کے لئے مسائل پیدا کرتا ہے۔ برادہ کو خشک رکھ کر، مناسب ریلنگ سے اور نمی والا برادہ تبدیل کرنے سے ان مسائل پر آسانی سے قابو پایا جاسکے۔

### 4۔ پولٹری میں فیڈ کا مناسب انتظام:

مرغیوں میں فیڈ کا استعمال جسمانی درجہ حرارت کو متوازن رکھنے کے لئے، روز مرہ کی نقل و عمل کی طاقت کے لئے، جسمانی ہڈیوں اور گوشت کی بناوٹ اور انڈے دینے کی صلاحیت کے لئے ہوتا ہے۔ موسم کے ہر ایک درجہ حرارت کے بڑھنے سے مرغیوں کی خوراک متاثر ہوتی ہے۔ درجہ حرارت کے بڑھنے سے مرغیوں کو زیادہ مقدار میں جسمانی درجہ حرارت پیدا کرنے کی ضرورت ہوتی ہے اور یہ زیادہ خوراک کی فراہمی سے ہی ممکن ہے۔ سردیوں میں خوراک کے زیادہ استعمال کے ساتھ ساتھ فیڈ میں مختلف supplement کے استعمال کو بھی تجویز کیا جاتا ہے سردیوں میں عموماً چوزوں کے فارم بچنے ہی پانی اور فیڈ مہیا کرنا تجویز کیا جاتا ہے تاکہ cold stress کے خطرے کو کم سے کم کیا جاسکے۔ فارم کے اندر چوزے بچنے ہی 24 سے 48 گھنٹے تک فارم میں سے کچھ چوزوں کو اکٹھا کران کی crop کو ہاتھوں سے چیک کر لینا چاہیے تاکہ پتہ چل سکے کہ چوزوں نے مناسب فیڈ کھائی ہوئی ہے اور پانی بھی پیا ہو۔ اچھی اور متوازن خوراک اوصاف سترہ پانی چوزوں کی بہتر نشوونما کے لئے نہایت ضروری ہے۔ چوزوں پر فارم پر بچنے ہی کم از کم 3 گھنٹے تک 2 فیصد چینی ملا پانی پلانا چاہیے تاکہ چوزوں کے اندر موجود ردی مکمل طور پر ختم ہو جائے، اس کے بعد فیڈ فراہم کی جانی چاہیے۔ ابتدائی دنوں میں چوزوں کے سامنے ہر وقت فیڈ میں موجود ہونی چاہیے تاکہ زیادہ سے زیادہ فیڈ استعمال کر سکے۔ گرمیوں کی نسبت سردیوں کے موسم میں مرغیوں اور چوزوں کو ایسی فیڈ دینی چاہئے جس میں کیلوریوں کی مقدار زیادہ ہو اور جو مرغیوں کے جسمانی درجہ حرارت کو بھی زیادہ بڑھا سکے۔

### 5۔ پولٹری میں پانی کی فراہمی کا مناسب انتظام:

سردیوں میں مرغیوں کو پانی پینے کا تناسب گرمیوں کی نسبت کم ہو جاتا ہے اس لئے مرغیوں کے جسم میں پانی کے مقدار کو مناسب رکھنے کے لئے ضروری ہے کہ سردیوں کے موسم کے فارم کے اندر مرغیوں ہر وقت پانی میسر ہوتا کہ مرغیوں کے جسم میں پانی کی کمی سے پیدا ہونے والے مضرت مسائل سے بچایا جاسکے۔ سردیوں میں مرغیوں اور چوزوں کو پانی نیم گرم کر کے دینا چاہیے۔ پانی کا صاف ستھرا ہونا نہایت ضروری ہے کیونکہ پانی میں موجود مضرت جراثیم مرغیوں میں مختلف قسم کی بیماریوں کا سبب بنتے ہیں۔ چوزوں اور مرغیوں کو دیا جانے والے پانی کا ہر مینیٹریٹ کروا دینا چاہیے تاکہ تصدیق ہو جائے کہ مرغیوں کو دیا جانے والا پانی ان کی صحت کے لئے مضرت نہ ہو۔ جن علاقوں میں سردیوں میں درجہ حرارت تقطع انجمات سے نیچے گر جائے وہاں مرغیوں کے لئے استعمال ہونے والے پانی میں ابلا ہوا پانی ملا نا چاہیے تاکہ استعمال ہونے والے پانی کا درجہ حرارت بہتر کیا جاسکے۔ سردیوں کے موسم میں اگر مرغیوں کے پانی کم پینے کی وجہ سے جسمانی پانی کمی آجائے تو نیم گرم پانی اور آرائیں ملا کر مرغیوں اور چوزوں کو پلانا چاہیے تاکہ مرغیوں کی جسمانی نمکیات اور پانی کمی کو پورا کیا جاسکے۔



# پولٹری ریسرچ انسٹیٹیوٹ جاہ، مانسہرہ

تحریر: ڈاکٹر نفاش خالد (ریسرچ آفیسر)

سردیوں میں پولٹری فارمنگ اور احتیاتی تدابیر

سردیوں میں پولٹری فارم قدر مشکل مرحلہ ہے خصوصاً چوزوں کی پرورش اور منافع حاصل کرنے کے لیے فارم کے اندر کے درجہ حرارت کو مناسب رکھنا پڑتا ہے۔ پولٹری فارم مناسب فائدہ حاصل کرنے کے لیے مرغیوں کو ہر طرح کے stress سے بچانا ضروری ہے۔ پاکستان میں خصوصاً خیبر پختونخواہ میں سردیوں کے موسم میں مرغیوں کو کئی طرح کے stresses کا سامنا ہوتا ہے جن میں درجہ حرارت کا مناسب انتظام، شیلڈ یا فارم کے اندر نمی کا تناسب، برادہ، امونیا، پانی کا مناسب نیم گرم ہونا، دن کا دورانیہ کم ہونے کی وجہ سے فارم کے اندر روشنی کا مناسب انتظام اور ہوا کی مناسب آمد و رفت شامل ہیں۔ سردیوں کے موسم میں مندرجہ بالا انتظامات مرغیوں کی صحت اور پیداواری صلاحیت قائم رکھنے کے لیے نہایت ضروری ہیں۔ سردیوں کا موسم پولٹری فارمنگ کے لیے ناقابل یقین حد تک برے اثرات لے کر آتا ہے جن میں انڈوں کی پیداوار میں کمی، Hatchability میں کمی اور نتیجہ خیز آمدنی میں کمی شامل ہے۔ سردیوں کے موسم میں مندرجہ ذیل چیزوں کا خیال رکھنا نہایت ضروری ہے۔



1- پولٹری فارم کی مینجمنٹ۔

2- پولٹری فارم ہوا کے مناسب دخول اور اخراج کا انتظام۔

3- پولٹری فارم کے برادہ کا مناسب انتظام۔

4- پولٹری کے لیے فیڈ کا مناسب انتظام۔

5- پولٹری میں پانی دینے کا مناسب انتظام۔

1- پولٹری فارم کی مینجمنٹ:

چوزوں کا فارم میں پہنچنے سے پہلے فارم کے اندر کا درجہ حرارت بہت اہمیت کا

حامل ہے۔ یہ بات واضح ہے کہ ایک دن کے چوزوں کے لیے فارم کے اندر کا درجہ حرارت 35 ڈگری سنٹی گریڈ تک ہونا ضروری ہے، منسبت بڑی مرغیوں کے جن کے لمبے پر ہوتے ہیں اور چوزوں کی نسبت زیادہ جسمانی درجہ حرارت بنا سکتی ہیں۔ ایک دن کے چوزوں کے لیے ضروری ہے کہ ان کے پہنچنے سے دو دن پہلے فارم کے اندر کا درجہ حرارت بڑھا دیا جائے۔ اگر ایسا نہ کیا جائے تو چوزوں کے فارم میں آتے ہی فارم کے اندر کی فضا اور برادہ چوزوں کی جسمانی درجہ حرارت کو جذب کرنا شروع کر دیتا ہے جس کی وجہ سے چوزے کا نپنا شروع کر دیتے ہیں اور یہ ان کی نشوونما کو متاثر کرتا ہے۔ اسی کا ایک اور پہلو درجہ حرارت کی فارم کے اندر مناسب تقسیم کا اندازہ چوزوں کے برتاؤ سے ہو جاتا ہے۔ اگر چوزے زیر درجہ حرارت کے گرد جمع ہو جائیں تو اس سے ظاہر ہوتا ہے کہ فارم کے اندر کا درجہ حرارت کم ہے اور اگر چوزے دیوار کے ساتھ جمع ہونے لگے تو یہ فارم کے اندر کے درجہ حرارت کے بہت زیادہ ہونے کو ظاہر کرتا ہے اور اگر فارم کے اندر کا درجہ حرارت چوزوں کے لیے موزوں ہو تو چوزے فارم کے اندر پھیلے ہوئے نظر آتے ہیں۔ پولٹری فارم کی مینجمنٹ میں سب سے پہلی چیز فارم کو بیرونی کم یا زیادہ درجہ حرارت سے محفوظ بنانا ہوتا ہے۔ فارم کو کھڑکیوں اور روشندانوں کو ڈھانپنے سے چوزوں کے بیرونی ٹھنڈی ہواؤں سے بچایا جاسکتا ہے۔ فارم کی بناوٹ ایسی ہونی چاہیے جو کہ فارم کے اندر کے درجہ حرارت پر زیادہ اثر انداز نہ ہوں۔ کھڑکیوں کو مناسب انداز سے پردوں سے ڈھانپنا ضروری ہے اور اگر فارم میں cooling pads لگے ہوئے ہیں تو سردیوں میں ان کو پلاسٹک سے ڈھانپنا ضروری ہے اور دوسری طرف سے



نکھنے بھی پلاسٹک سے ڈھانپنے چاہیے تاکہ سرد ہواؤں کے اثر سے فارم کے اندر کے درجہ حرارت کو متاثر ہونے سے بچایا جاسکے فارم کی بناوٹ کا مشرق مغرب کی سمت ہونا سردیوں میں فارم مینجمنٹ کے لیے نہایت ضروری ہے۔ مرغیوں کے لیے سردیوں میں روشنی کا دورانیہ بھی بڑھا کر 12 سے 14 گھنٹے کر دینا چاہیے تاکہ ان کے انڈوں کی پیداوار متاثر نہ ہوں۔

2- فارم میں ہوا کے مناسب آمد و رفت کا انتظام:

چوزے اپنی سانس کے لیے نمی اور پاخانے کے زریعہ Ammonia gas فارم کے اندر کی فضا میں شامل کرتے رہتے ہیں جو کہ چوزوں کی صحت کو بڑی طرح سے متاثر کر سکتی ہے اگر فارم

ہڈیاں مضبوط ہوں گی وغیرہ وغیرہ۔

(16 گھنٹے روشنی اور 8 گھنٹے اندھیرا) ہمارے ملک کے موسم کو مد نظر رکھتے ہوئے اس پروگرام کی بڑی افادیت ہے کیونکہ ہمارے ملک کا موسم گرم ہے۔ 15 مئی سے اگست تک موسم گرم رہتا ہے اس لئے اگر فارم کی انتظامیہ کو اس پروگرام کی عادت پڑ جائے گی تو گرم مہینوں میں فلاک پالنا بہت آسان ہو جائے گا۔ اس کے علاوہ ان گرم مہینوں میں فلاکس کی کارکردگی پر بھی زیادہ برا اثر نہیں پڑے گا۔ بلکہ وہ اپنی فیڈ اور وزن گرم مہینوں میں بھی تقریباً پورا کر لیں گے۔ طریقہ کار پرانا ہی ہے کہ تین دن کے بعد روشنی بالکل بند کر دی جائے اگر چوزہ کمزور ہو تو 5 دن کے بعد صبح سات بجے روشنی کر دیں۔ کیونکہ یہ وقت بریڈنگ کا ہوگا۔ شیڈ تقریباً بند ہوتا ہے اس لئے صبح کی روشنی دانہ پانی کھانے کیلئے نا کافی ہو سکتی ہے۔ جب چوزہ 15 دن کا ہو جائے تو روشنی صبح پانچ بجے کھول دیں گویا اس وقت شیڈ میں روشنی دینا شروع کر دیں۔ اس طرح اب فلاک کو سولہ گھنٹے روشنی ملنے لگے گی۔ جیسا کہ پہلے بھی بیان کیا جا چکا ہے کہ صبح سویرے ہی مرغیوں کو دانہ پانی مل جائے گا۔ اور جب گرم موسم شروع ہوگا تو اس وقت مرغیوں کو فیڈ کی زیادہ ضرورت نہیں ہوگی بلکہ صرف 70 ڈگری فارن ہائیٹ درجہ حرارت کا مسلسل پانی ملتا رہے۔ تو فلاک کی پرفارمنس پر کوئی اثر نہیں پڑے گا اور وہ تقریباً وقت مقرر پر تیار ہو جائے گا۔ یہ پروگرام ہر طرح سے بہتر پروگرام ہے عام حالات میں 42 سے 43 فلاک 1900 سے 1700 گرام کا ہو جائے گا۔ اس کا ایف سی آر بہت اچھا رہے گا۔ گرمی کی وجہ سے اموات بھی بہت کم ہوں گی اس کے علاوہ ایس ڈی ایس کا شکار ہو کر اچانک مرجانیوالے

چوزوں کی تعداد بھی بہت کم رہے گی۔ پیٹ میں پانی نہیں بھرے گا۔ لنگڑا پن فلاک میں نظر نہیں آئے گا۔ مرغیوں کی کلفتی اور ڈاڑھی بڑھی ہوئی ملے گی۔ فلاک بہت چست و چالاک نظر آئے گا۔ فلاک تروتازہ ہوگا۔ عام طور پر فلاک چہرے سے سرخ نظر آئے گا۔ میرے خیال میں اپنے ملکی حالات کے اعتبار سے یہ پروگرام سب سے بہتر رہے گا۔ اس وقت کئی ممالک میں اس پروگرام پر عمل کیا جا رہا ہے۔ لیکن اپنے ملک میں اس پروگرام سے خاطر خواہ فائدہ نہیں ہوگا۔ یہ مشکل اور توجہ طلب ہے۔ جو تحریر کر دیتا ہوں۔ کیونکہ بہت سے فارم اچھی چیز کو اپنانا چاہتے ہیں۔ اگر آپ مندرجہ بالا پروگرام کو دیکھیں تو معلوم ہوگا۔ کہ ہر ہفتے گھنٹوں کا حساب چل رہا ہے۔ اس لئے عام حالات میں ہم اپنے ملک میں نہیں چلا پائیں گے۔ جب کے نتائج بہت اچھے نظر آتے ہیں۔ اگر اس کو ایسے ہی اپنے فارم پر لاگو کر لیا تو حاصل ہونے والے فلاک کا وزن 1800 سے 2000 گرام ہوگا۔ فلاک میں یکسانیت ہوگی۔ ہڈیاں مضبوط ہوگی۔ پیٹ میں پانی نہیں ہوگا۔ نہ ہی فلاک میں لنگڑا پن نظر آئے گا۔ ایف سی آر بھی بہت اچھا ہوگا۔ مرغیوں کے چہرے بھی سرخ ہوں گے مرغیوں کی کلفتی اور ڈاڑھی کافی بڑی ہوگی۔ فلاک کا وزن اچھا ہوگا۔ اچانک مرجانے (ایس ڈی ایس) والے چوزوں کی تعداد بہت کم ہوگی۔ فلاک میں بیماری یعنی دل کی بیماری سے مرجانے والے چوزے بھی نہیں ملیں گے۔ یعنی یہ سب سے بہتر اور اچھا پروگرام ہے۔

روشنی کی بات چل رہی ہے تو لیسر کو ہم کیوں بھول جائیں کیونکہ روشنی کا براہ راست تعلق انڈے سے ہے۔ اس لئے اس پر نظر ڈالنا بہت ضروری ہے۔ لیسر کے سلسلے میں روشنی کے دو پروگرام ہوتے

ہیں۔ ایک بڑھتا ہوا روشنی کا نظام یعنی (STEP UP) دوسرا گھٹتا ہوا روشنی کا نظام یعنی (STEP DOWN) یعنی مارچ میں جو فلاک ڈالا جائے گا وہ (STEP UP) ہوگا اور اگست میں جو فلاک ڈالا جائے گا وہ (STEP DOWN) آئے گا۔ ہمیں بہت پریشان ہونے کی ضرورت نہیں صرف فلاک ڈالنے کے بعد یہ معلوم کرنا ہوتا ہے کہ 16 ہفتے تک کس ماہ میں دن سب سے بڑا ہوگا۔ اس کے بعد ہم اس بڑے دن کے گھنٹے فلاک کے کارڈز پر نوٹ کر لیں اور جب دن کم ہونے لگے تو اتنی پیداوار کے حساب سے کتاب (ہر فلاک میں روشنی اور دانہ اور وزن) کا چارٹ دیا ہوتا ہے۔ جو آپ چوزے کی مقدار پوری کرتے رہیں۔ اس طرح آپ ایک اچھا فلاک پال سکیں گے جس کی پیداوار دیئے گئے چارٹ کے مطابق ہوگی۔

### خلاصہ

روشنی کی اہمیت لیسر فلاک میں بہت زیادہ ہوتی ہے لیکن روشنی کا براہ راست تعلق برائے سے ابھی تک معلوم نہیں ہو سکا۔ لیکن اگر روشنی کو پروگرام کے تحت استعمال کریں تو مرغی کے نظام میں بہتری ہوگی۔ اور اس میں قوت مدافعت بڑھے گی نشوونما اچھی ہوگی۔ اور آپ بہتر سے بہتر ایف سی آر لے سکیں گے۔ کسی بھی روشنی کے پروگرام پر عمل سے پہلے چند باتوں کو ضرور یاد رکھیں۔

- (1) شیڈ کی گنجائش سے زیادہ فلاک کبھی نہ ڈالیں۔
- (2) 100 مرغیوں کے لئے کم از کم دانے کے دو اور پانی کے دو برتن ضرور رکھیں اگر آٹومیٹک پانی کے برتن استعمال ہو رہے ہوں تو 50 مرغیوں کے لئے ایک برتن بھی کارگر ہو سکتا ہے۔ لیکن گرم موسم میں پانی کے برتنوں کی تعداد میں اضافہ سودمند ہوتا ہے۔
- (3) شیڈ یکساں طور پر روشن ہو۔ یعنی چوزہ کی اونچائی پر آپ آسانی سے اخبار کی ہیڈ لائن پڑھ سکیں۔
- (4) اگر پانی کے برتن آٹومیٹک ہوں تو 400 مرغی سے زیادہ ایک مزدور کو نہ دیں۔
- (5) فیڈ ڈالنے سے قبل برتن صاف کر کے دیں اور پانی بھی تازہ فراہم کر دیں۔





## برائلر اور لیٹر فارمنگ میں روشنی کا استعمال:

برائلر فلاکس میں روشنی کو کنٹرول کر لیا جائے تو فلاک میں کئی بیماریوں کو بڑھنے سے روکا جاسکتا ہے۔

برائلر پالنے کیلئے مستقل روشنی ضروری نہیں

روشنی کی اہمیت لیٹر فلاک میں بہت زیادہ ہوتی ہے لیکن روشنی کا براہ راست تعلق برائلر سے ابھی تک معلوم نہیں ہو سکا۔ لیکن اگر روشنی کو پروگرام کے تحت استعمال کریں تو مرغی کے نظام میں بہتری ہوگی۔

برائلر کے فلاک کو کم از کم 6 سے 8 گھنٹے ہی آرام کا موقع دے دیں تو اس کی کارکردگی میں خاطر خواہ اضافہ ہو جائے گا خلاف

قدرت کوئی بھی کام کیا جائے وہ پائیدار نہیں ہوتا۔ اس میں نقص آتے ہی رہتے ہیں۔ یہی حال برائلر پالنے کے ساتھ ہے۔ ہم

چوبیس گھنٹے برائلر کو جب روشنی میں رکھتے ہیں تو اس کی وجہ سے اس کے تمام نظام (ہاضمہ، تنفس وغیرہ) شدید دباؤ کا شکار ہو جاتے

ہیں اس کے نتیجے میں ہمیں برائلر سے وہ کارکردگی نہیں ملتی جو ہمیں حاصل ہونی چاہیے یہ بات تحقیق اور تجربہ سے بھی ثابت ہے۔ اس

کے برعکس ہم برائلر کے فلاک کو کم از کم 6 سے 8 گھنٹے ہی آرام کا موقع دے دیں تو اس کی کارکردگی میں خاطر خواہ اضافہ ہو جائے

گا۔ کیونکہ آرام کے بعد جسم کے سارے نظام کوئی قوت درکار ہوتی ہے۔ اس کو بھی ہم 6 سے 8 گھنٹے ہر حالت میں آرام کا موقع

فراہم کرتے ہیں۔ جبکہ روشنی کا براہ راست تعلق برائلر کے ساتھ ابھی تک سامنے نہیں آ رہا ہے تو پھر ہم اس کو آرام کا موقع کیوں

نہیں دیتے؟ جیسا کہ میں نے پہلے کہا ہے کہ تحقیق نے یہ بات ثابت کر دی ہے کہ برائلر کے جن فلاکس کو 6 سے 8 گھنٹے آرام کا

موقع ملا ان فلاکس میں (DEATH SUDDEN SYNDROME) یعنی کم ہو گئے۔ اس کے علاوہ

پیٹ میں پانی نہ بھرنے، لنگڑے پن کا نہ ہونا اور ہڈی مضبوط ہونے کے شواہد بہت زیادہ ملے۔ خاص طور پر

دل کی بیماری کے ذریعہ اموات بہت کم ہوئیں۔ اس وقت میں یہ بات بہت وثوق سے نہیں کہہ سکتا کہ اگر

برائلر فلاکس میں روشنی کو کنٹرول کر لیا جائے تو ہائیڈروکلی بیماری ختم ہو جائے گی۔ کیونکہ ابھی اس پر کام ہو رہا ہے۔

## مروت حسین ایم فل پلٹری پروڈکشن (UVAS)

البتہ ابھی تک ملنے والے نتائج بہت حوصلہ افزا ہیں امید ہے کہ اگر ہائیڈروکلی ختم بھی ہوئی تو اس میں کمی ضرور آجائے گی۔ اگر ہم

اپنے ملک میں شیڈ میں فراہم کی جانے والی روشنی کے نظام کو دیکھیں تو احساس ہوگا کہ روشنی نہ فراہم کرنا ہی بہتر ہے۔ یہاں پر

ایک بات اور عرض کرتا چلوں کہ مرغیوں کی یہ خاص عادت ہوتی ہے کہ وہ شیڈ میں اپنی جگہ مخصوص کر لیتی ہیں اور ایک گروہ کی شکل

میں رہتی ہیں۔ اگر شیڈ کے اندر دانہ، پانی اور روشنی کا خاطر خواہ بندوبست درست نہ ہوگا۔ تو فلاک میں ہر طرح کی مرغی ملے گی۔

کوئی ایک کلو یا پھر ڈیڑھ کلو کی ہوگی۔ اس لئے یہ نہایت ضروری ہے کہ شیڈ کے اندر اوپر بیان کی گئی ضروریات اور سہولتیں یکساں

طور پر پورے شیڈ میں ہوں۔ اب میں روشنی کے چند ایسے پروگرام دیتا ہوں جن کی مدد سے آپ برائلر کی بہترین کارکردگی بھی

حاصل کر سکیں گے۔ اور ساتھ ہی اخراجات بھی خاطر خواہ کی کر لیں گے۔ کیونکہ اس فارمنگ میں بچت بہت کم ہے۔ اس لئے ہر

طریقے پر عمل کرنا چاہیے جس کی مدد سے نہ تو فلاک کی کارکردگی خراب ہو اور نہ ہی فلاک پر غیر ضروری اخراجات کا بوجھ پڑے۔

آپ صرف دن کی روشنی میں فلاک کی پرورش کریں۔ چوزہ تین روز کا ہو جائے تو آپ یہ عمل شروع کر سکتے ہیں۔ اگر چوزہ دیکھنے

میں کمزور ہو تو 5 دن شیڈ میں صرف اتنی معمولی سی روشنی ہو جس کی مدد سے شیڈ میں کام کرنے والا آدمی اندازہ کر سکے کہ کہیں درجہ

حرارت بہت زیادہ یا کم تو نہیں ہے۔ چوزے کسی آواز کو سن کر ایک جگہ پر جمع تو نہیں ہو گئے ہیں۔ یعنی آدمی کو یہ نظر آ سکے کہ چوزے

صحیح حالت میں ہیں۔ سوال یہ پیدا ہوتا ہے کہ کیا چوزے دن کی روشنی میں اپنی خوراک پوری کر لیں گے؟ جی ہاں کیونکہ جب برائلر

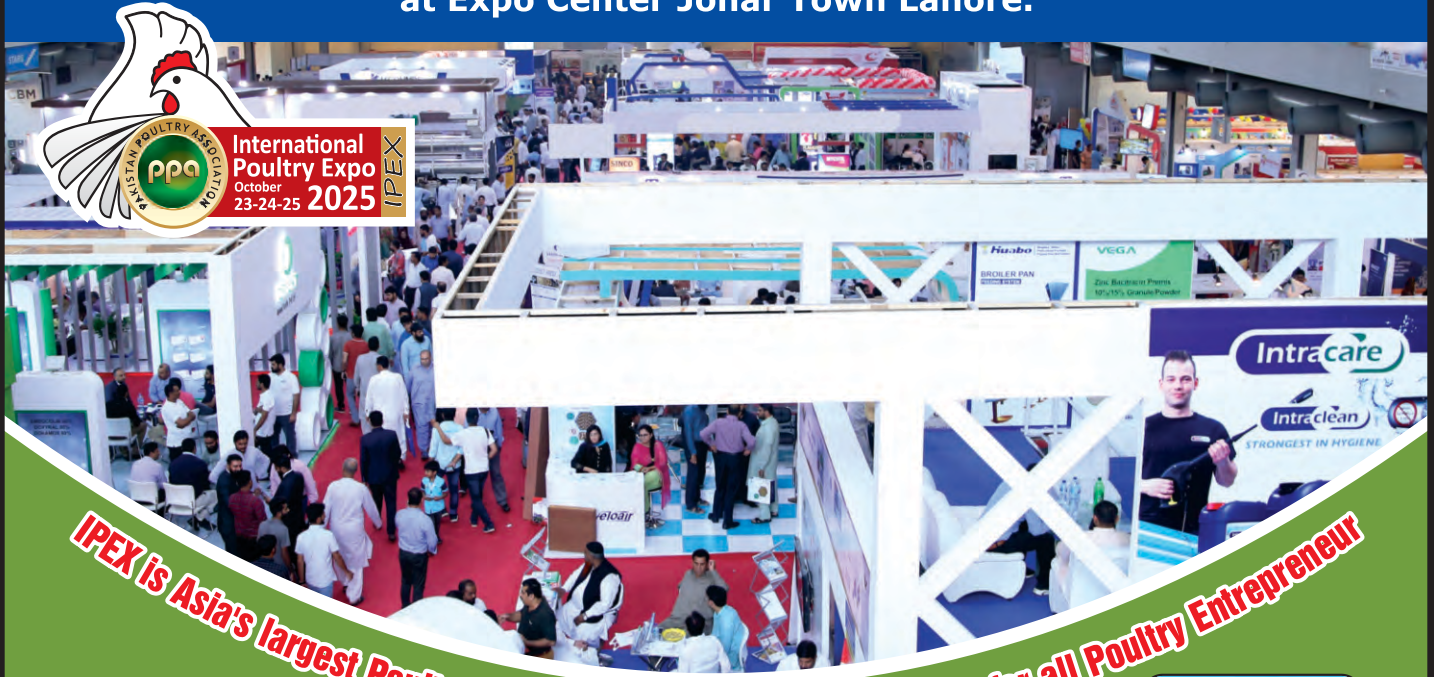
فلاک میں دو دن کی فیڈ ایک ہی دن دی جاتی ہے اور دوسرے دن فیڈ کا ناغہ ہوتا ہے۔ اس کے باوجود ان کی نشوونما پر کوئی اثر نہیں پڑتا۔ اس لئے کہ وہ جس دن فیڈ کھاتے ہیں تو (CROP) میں اتنی فیڈ جمع کر لیتے ہیں جو دو دن کے لئے کافی ہو۔ اس طرح وہ (CROP) کی گنجائش بڑھا لیتے ہیں۔ بالکل اس طرح برائلر کے فلاک کو جب یہ معلوم ہو جائے گا اسے دانہ صرف دن میں ملتا ہے تو وہ اپنی فیڈ دن کے وقت ہی پوری کرے گا۔ شرط یہ ہے کہ

چوزوں کو مقرر کردہ فیڈ رز اور ڈنکر دستیاب ہوں۔ فیڈ ڈالنے سے قبل تازہ پانی فراہم کر دیا جاتا ہے۔ اس کے بعد فیڈ ڈالی جاتی ہے اگر آپ صرف دن کی روشنی میں فلاکس رکھیں گے تو وہ 42 دن میں 1900 سے 1700 گرام کا ہو جائے گا۔ اس میں آپ کو یکساں نشوونما ملے گی۔ ان فلاکس میں نہ پیٹ میں پانی بھرے گا۔ نہ لنگڑا پن ہوگا۔ ایس ڈی ایس یعنی اچانک مرجانے والے چوزوں کی تعداد نہ ہونے کے برابر ہوگی۔ بہترین ایف سی آر ملے گا۔ مرغیوں میں کلفی اور ڈارمی نکل آئے گی۔ چہرہ سرخ ہوگا۔ اور مرغیاں بھی بہت ہوشیار ہوں گی وغیرہ وغیرہ۔



رات کے وقت روشنی بڑھائی جاتی ہے۔ (16 گھنٹے روشنی اور 8 گھنٹے اندھیرا) اس میں وزن تقریباً 42 سے 45 دن میں 2000 سے 1800 گرام تک ہو جاتا ہے۔ طریقہ وہی ہے یعنی 3 دن بعد روشنی بند کریں۔ اگر فلاک کمزور ہے تو 5 دن بعد روشنی بند کریں 10 دن کے بعد اگر دن کی روشنی 12 گھنٹے بنتی ہے تو 2 گھنٹے صبح کی روشنی بڑھا دیں۔ اب فلاک کو 16 گھنٹے روشنی مل رہی ہے۔ یہ پروگرام 42 سے 43 دن تک رکھیں۔ اس کے بعد اگر ضرورت محسوس کریں یعنی 46 روز بعد تو روشنی مزید دو گھنٹے بڑھا دیں تاکہ رات کو جب مارکیٹ کی گاڑی آئے تو مرغیاں پکڑنے میں آسانی ہو۔ زیادہ بھاگ دوڑ نہ کرنی پڑے۔ 16 گھنٹے روشنی میں پالے گئے فلاک میں ایس ڈی ایس کی وجہ سے اموات نہیں ملیں گی۔ دل کی بیماریاں کم ہوں گی۔ لنگڑا پن نہیں ہوگا۔ فلاک میں ایف سی آر بہت اچھا آئے گا۔ فلاک میں سرخی ہوگی۔ مرغیوں کی کلفی اور داڑھی کافی بڑی ہو جائے گی اور فلاک بھی تروتازہ ہوگا

# Pakistan Poultry Association is organizing 25<sup>th</sup> Edition of IPEX-2025 at Expo Center Johar Town Lahore.



**23-24-25 OCTOBER 2025**



**Malik Muhammad Sharif**  
**Chairman IPEX-2025**  
Contact # 0321-6565786

- ★ Entrepreneurs related to Poultry & Other interacted consumers will participate.
- ★ Poultry Science Conference PSC@IPEX-2025 is arranged in collaboration with UVAS.
- ★ This Exhibition is a great opportunity for Poultry Enterprises to advertise their products through IPEX Guide, IPEX catalogue and Souvenir which would be published and circulated at large scale
- ★ New investors having interest in Poultry Business will get chance to meet with Poultry professionals, Veterinary Doctors, Feed Millers in order to start Poultry Business. Usually more than 500 Foreigner / Entrepreneur
- ★ We offer special places to advertise your products inside & outside the Expo by displaying all size of Banners.



**Pakistan Poultry  
Association**

**Maj (R) Syed javaid Hussain Bukhari Secretary: IPEX-2025**

**Poultry House: 24-R JoharTown Lahore**  
**Tel: +92 42 35956022, 5956023 Fax: +92 42 35956024**  
**Mobile: +92 300 4378496 Email: ppapunjab@gmail.com**  
**ppapunjab@msn.com Web: pakistanpoultry.org**



*The Protein King™*



صحت بخش انڈے صحت مند زندگی™

40 Years of Poultry Expertise



6, 12, 30 & 90 Eggs  
Packings Available



CONTACT

0322 - 555 5001

✉ Sbegg @sadiqfeeds.com

- Fresh • Hygienic
- Natural • Nutritious



## TURNKEY FEED MILL SOLUTIONS



# OR-YEM

YEM MAKİNALARI / FEED MILLING MACHINERY



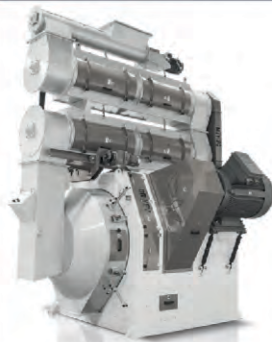
OR-PP  
S-760

Type	Capacity	Motor (kW)	Roller Diameter (mm)
OR-PP S-520	8-14 Ton/Hour	160-200	245
OR-PP S-760	20-25 Ton/Hour	250-300	340
OR-PP S-900	25-30 Ton/Hour	400-450	440

DESIGNS  
OF THE  
FUTURE



orgem.com.tr





## 1۔ پچکے

ان لیٹ آؤٹ پٹ = 667

1000 کو 51 تقسیم کریں

سامنے کے بڑے پچکے شیڈ کے اندر کی ہوا کو باہر نکالتے ہیں اور اس طرح شیڈ میں ہوا کا منفی دباؤ یعنی سٹیک پریشر بنتا ہے، اس منفی دباؤ کی وجہ سے باہر کی ہوا تیزی سے بذریعہ وینٹس یا پیڈز اندر آتی ہے۔

نئے شیڈ کیلئے پچکھوں کی تعداد:- (شیڈ کے حساب سے فارمولہ) ہوا کی مطلوبہ رفتار x کراس سیکشنل ایریا پچکے کی استطاعت یعنی Capacity یہ بات ملحوظ خاطر رکھنا ضروری ہے کہ ہوا کی زیادہ سے زیادہ رفتار اتنی ہونی چاہئے کہ ایک منٹ میں یا اس سے بھی کم مدت میں فارم کی تمام ہوا شیڈ سے باہر نکل جائے تاکہ اسکی جگہ تازہ ہوا اندر آ سکے۔

نئے شیڈ کیلئے پچکھوں کی تعداد:- (چوزوں کے متوقع وزن کے لحاظ سے فارمولہ) 5 سی ایف ایم فی کلو گرام نئے شیڈ کے لئے کولنگ پیڈز کی تنصیب و ترکیب کا فارمولہ:- کولنگ پیڈز گھریلو استعمال کے ایئر کولر کی طرح عمل کرتے ہیں۔ جب باہر سے آنے والی گرم ہوا کولنگ پیڈز کی بہت بڑی اور نرم آلود سطح سے گزرتی ہے تو ٹھنڈی ہو جاتی ہے۔ اور پھر یہ ٹھنڈی ہوا فلاک کو ٹھنڈک پہنچاتی ہے۔

پیڈز کا سٹینڈرڈ سائز 6x2x6.5 ہوتا ہے اور ایریا = 2x6.5 13 مربع فٹ۔

نیز اگر پیڈز کی موٹائی چھ انچ ہو تو پانی کی مقدار ایک گیلن فی منٹ فی فٹ ہوگی۔

پیڈز کا مجموعی رقبہ:- ہوا کی مطلوبہ رفتار x کراس سیکشنل ایریا

فیس و لاسٹی / پیڈز کے اندر سے ہوا کی رفتار (ہوا کی و لاسٹی، کراس سیکشن ایریا آف ہاؤس، فیس و لاسٹی پیڈز سے ہوا کی مطلوبہ رفتار)

ان لیٹس یعنی وینٹس کی تعداد:-

سٹیک پریشر کو مدنظر رکھتے ہوئے،

25 پاسکل سٹیک پریشر پر 10000 CFM ہوا کے لئے 15 مربع فٹ ان لیٹس درکار ہوں گے۔

عام سائز 8x44 انچ یا 2.44 مربع فٹ

یا روزانہ اوسط اضافہ چار اعشاریہ پانچ گرام فی دن۔

شروع کے تین چار دنوں میں فیڈنگ پیپر بھی استعمال کیا جانا

چاہئے اور فیڈ ہمہ وقت چوزوں کے قریب اور دسترس میں ہونی

چاہئے تاکہ انہیں بلا ضرورت بھاگنا اور آپس میں لڑنا نہ پڑے۔

یوں کھائی گئی فیڈ کی کثیر مقدار ورزش اور زور آوری میں استعمال

ہونے کی بجائے گوشت میں تبدیل ہوگی۔

بائیوسکیورٹی سے متعلقہ ایک اور اہم پہلو پروڈکشن ڈالنا بھی بہت

ضروری ہے اور وہ یہ ہے کہ کیا فارم سے متصل دفتر میں نہانا

بائیوسکیورٹی کے لئے کافی ہے؟ ہرگز نہیں۔

نیز اندر لے جانے والی ضروری ذاتی اشیا (موبائل، پرس وغیرہ)

کی ڈس انفیکشن کا اہتمام بہت سے فارمز پر نہیں کیا جاتا۔ اسی

مثلاً اگر باہر درجہ حرارت 35 ہے اور آپ نے کولنگ پیڈز آن

کئے تو اندر درجہ حرارت تقریباً 6 ڈگری کم ہو کر 31 ہو جائے

گا مگر یاد رکھیں کہ پرندوں کو مزید 4/ ڈگری کم یعنی 26

ڈگری محسوس ہوگا۔ فارم پر ریکارڈ کو بہتر بنائیں تمام ویکسین اور

میڈیسن کی خالی بوتلوں کو خود چیک کر کے درست استعمال کی تسلی

کریں چھوٹی چھوٹی بیکنگ کی نسبت بڑی بیکنگ مقابلتاً کم قیمت

ہوتی ہے اس امر کو ملحوظ خاطر رکھیں جہاں تک ہو سکے پیداواری

لاگت کو کم از کم سطح تک لائیں وینٹی لیشن میں بہتری سے آپ کے

فارم کی ڈیزل کی کھپت بھی کم ہوگی۔

4۔ فیڈنگ، بیماری سے حفاظت، بائیوسکیورٹی:-

فلاک کی مجموعی پیداواری لاگت کا 70% سے زیادہ صرف فیڈ پر

خرچ ہوتا ہے۔ اس سلسلہ میں ہر وہ ممکنہ اقدام اٹھانا ضروری ہے

جو فیڈ کے ضیاع کو روک سکے۔ اگرچہ برائے اپنی زندگی کے 840

گھنٹوں میں بظاہر مسلسل ہی فیڈ کھا رہا ہوتا ہے لیکن بغور جائزہ

لینے پر فیڈ کھانے کا یہ عمل روزانہ کی بنیاد پر کچھ اس طرح آگے

بڑھ رہا ہوتا ہے:-

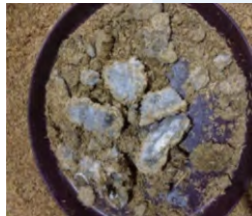
پہلا ہفتہ تین گرام یومیہ اضافہ

دوسرا ہفتہ چار گرام یومیہ اضافہ

تیسرا ہفتہ پانچ گرام یومیہ اضافہ

چوتھا ہفتہ چار گرام یومیہ اضافہ

پانچواں ہفتہ چار گرام یومیہ اضافہ

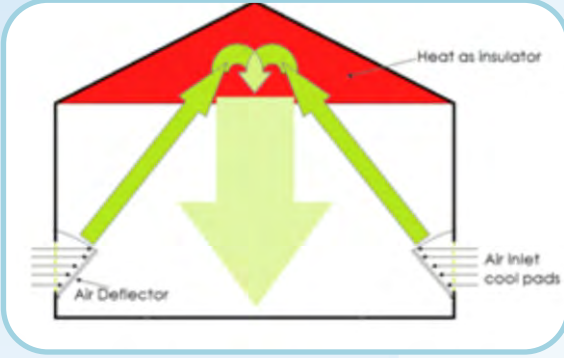




ڈاکٹر آصف محبوب\*

## برائلر فارمنگ کے رہنما اصول

تعارف: پیداواری لاگت بڑھنے کی وجہ سے برائلر فارمنگ میں منافع کا حصول بہت محنت کا متقاضی ہے۔ چھوٹے چھوٹے مگر نہایت ضروری اقدامات سے بہت سے نقصانات سے بچا جاسکتا ہے۔ برائلر فارمنگ دراصل 840 گھنٹوں پر محیط ایک پرخطر سفر ہے۔ اس سفر کے اختتام پر منزل کچھ یوں ہوتی ہے کہ آپ درج ذیل یا کم از کم ملتے جلتے نتائج حاصل کر لیں:-



فلاک کی غرض سے صحت مند بریڈرز کے چوزوں کا انتخاب کیا جانا چاہئے اور پچری پر کی جانے والی ابتدائی ویکسین مثلاً این ڈی آئی بی کا سپرے اور گمبورو کا ٹیکہ وغیرہ اپنے نگرانی میں ویکسین کی متعلقہ کمپنی سے لگوانا چاہئے۔ فلاک کی آمد سے قبل تمام تیار یوں کا اچھی طرح جائزہ لینا چاہئے تاکہ کوئی کمی نہ رہ جائے۔

مجموعی شرح اموات-----4%

ایف سی آر-----1.70

وزن-----1800 گرام سے زیادہ

دوران سفر، ہفتہ وار بنیادوں پر آپ نے درج ذیل سنگ میل مقرر کر رکھے ہوتے ہیں:-

پہلا ہفتہ-----160 گرام

دوسرا ہفتہ-----360 گرام

تیسرا ہفتہ-----700 گرام

چوتھا ہفتہ-----1150 گرام

پانچواں ہفتہ-----1800 گرام

شید کا رقبہ یعنی ایریا:-  
گھنٹے قبل ہی مناسب سطح تک آ جانا چاہئے۔ اس سلسلہ میں موسم کو لمبائی x چوڑائی مد نظر رکھتے ہوئے بروڈرز چلا دینے چاہئے۔

4- ہاؤس کی تیاری، وینٹی لیشن، درجہ حرارت، نمی، برادہ، چوڑائی x اونچائی

مربع انچ کے مربع فٹ نکالنے کا طریقہ:-

تمام جانداروں کو زندہ رہنے کیلئے آکسیجن کی ضرورت ہوتی ہے اور مربع انچ کو 144 سے تقسیم کر لیں۔

وینٹی لیشن کو سمجھنے سے پہلے چند بنیادی چیزوں کو سمجھنا ضروری ہے، وینٹی لیشن کے ٹارگٹ یہ ہونے چاہئیں کہ کسی بھی صورت میں اندر کی ہوا کی ترکیب اس سے مشابہ ہونی چاہئے:-

19.6% آکسیجن کم از کم

0.3% کاربن ڈی آکسائیڈ زیادہ سے زیادہ

PPM10 زیادہ سے زیادہ کاربن مونو آکسائیڈ

PPM10 امونیا زیادہ سے زیادہ

m3/3.4mg گردوغبار زیادہ سے زیادہ

45-65% زیادہ سے زیادہ نمی کا تناسب

فلاک کی ضرورت کے لحاظ سے وینٹی لیشن کو تین قسموں میں منقسم کیا جاتا ہے:-

منہیم وینٹی لیشن

ٹرانزیشنل وینٹی لیشن

ٹیل وینٹی لیشن

ذیل میں ان تینوں اقسام کے لحاظ سے پنکھوں، وینٹس اور

کولنگ پیڈز کی ضروریات کا تعین کرنے کے فارمولہ درج

ہیں:-



بہت جلد توڑ پھوڑ کا شکار ہو جائیں گے۔ فارم پر موجود

آلات اور مشینری کی دیکھ بھال کے لئے ضروری ہے کہ

اس ضمن میں باقاعدہ دیکھ بھال کی لاگ بک مہیا کی جائے

اور مرمت اور دیکھ بھال سے متعلقہ تمام امور کا باقاعدگی

سے اندراج کیا جائے۔

3- فلاک کا انتخاب، ابتدائی ویکسین، ترسیل اور وصولی:-



# سینرگزروپ، انیمل فیڈ میں برتر نام

انیمل فیڈ میں برساہرس کی مہارت کے ساتھ سینرگزروپ کا شمار پاکستان میں عمدہ ترین معیار کی انیمل فیڈ تیار کرنے والے اداروں میں ہوتا ہے۔ مقبولیت کی نئی بلندیوں کو چھونے والی یہ فیڈ دنیا کے جدید ترین پلائس پر تیار ہونے کی وجہ سے ملک بھر میں مکمل اعتماد کے ساتھ استعمال ہوتی ہے۔



**SUPREME  
AQUA  
FEEDS**



**سپریم فیڈز**  
پرائیویٹ لمیٹڈ

**پنجند وندا**

**پنجند فیڈز لیڈ**  
پولٹری اینڈ کیٹل

**نیشنل فیڈز**  
پولٹری اینڈ کیٹل



**Pure Breed No Tricks**

سپریم فارمز کا نام کوالٹی اور اعتماد کا نشان  
کم مدت میں زیادہ وزن

برائے رابطہ: 171- شادمان II لاہور- فون: 35961021-8  
176- شادمان I لاہور- فون: 37425744-6

# کریسٹنٹ فیڈ



## CRESCENT FEED & ALLIED PRODUCTS

معیار کارکردگی اور اعتماد کا ساتھ

73-A, Babar Block, New Garden Town, Lahore. Ph 042-35941170  
Cell No: 0300-8442390 Emails : s\_elahi@yahoo.com





سمجھنا درست نہیں کہ فلاک کے لئے ان کی عمر کسی ایک مرحلے پر جو درجہ حرارت موزوں ہے وہ آئندہ بھی سازگار ہوگا، اس کا ایک بہت بڑا سبب مرغیوں کے پر ہیں اس حوالے سے چوزوں اور مرغیوں کی عمر کے دوران کو دو حصوں میں تقسیم کیا جاسکتا ہے، پہلا حصہ بالکل ابتدائی مرحلہ جب ان چوزوں کے بدن پروں سے بالکل یا بڑی حد تک خالی ہوتے ہیں، ایسی صورت میں ان کی جلد نمایاں ہوتی ہے اور اسے براہ راست ہوا لگتی ہے، دوسرا مرحلہ وہ ہوتا ہے جب ان کے جسم پر Feathers یعنی پر نکل آتے ہیں۔ اب غور کرنے کا مقام یہ ہے کہ ان پروں کی وجہ سے ہوا یا ٹھنڈک جو ہاؤس میں پہلے بھی موجود تھی مرغیوں نے جسم کو نہیں لگ پاتی اور وہی ٹمپرچر جو پہلے ان کے لئے آرام دہ تھا تکلیف دہ بن جاتا ہے اور مرغیاں اپنے بدن کی حدت کو خارج کرنے کے لئے پانپنا شروع کر دیتی ہیں، اس کا سب سے خراب نتیجہ یہ ہوتا ہے کہ انہوں نے فیڈ کے ذریعے جو توانائی حاصل کی وہ وزن میں اضافے (یعنی بہتر نشوونما) کے ذریعے جو توانائی حاصل کی وہ وزن میں اضافے (یعنی بہتر نشوونما) کے بجائے جسم کی حدت خارج کرنے پر صرف ہونے لگتی ہے یہ صورتحال فارمرز کے لئے سراسر نقصان کا باعث ہوتی ہے کیونکہ وہ فیڈ پر فارمرز کا خاطر خواہ اخراجات کرتے ہیں۔

### فلاک کا متواتر جائزہ

چونکہ چوزوں اور مرغیوں کی مختلف ضروریات ان کی عمر موسمی حالات اور ماحولیاتی عوامل کی بناء پر تبدیل ہوتی رہتی ہیں اس لئے فارمرز کو چاہئے کہ وہ اپنے فلاک کا گہری نظر سے جائزہ لیتے رہیں، فلاک کے معمولات، فیڈ ان ٹیک، پانی کے استعمال چہل پہل متعلق فیصلوں اور اقدامات میں کارآمد ہوگا۔ بلکہ فلاک کی عمر اور ماحولیاتی عوامل میں تبدیلی کو پیش نظر رکھتے ہوئے آئندہ فلاکوں سے متعلق فیصلوں اور اقدامات کے لئے بھی مفید رہنمائی کا ذریعہ بن سکے گا کیونکہ اس ریکارڈ کو پیش نظر رکھ کر فارمرز ہر فلاک کو فراہم کی جانے والی اشیاء اور سہولتوں میں ضروری تبدیلی کر سکیں گے۔

### فلاک کی مانیٹرنگ کیسے ہو؟

اس بات پر بار بار زور دیا گیا ہے کہ فارمر کو اپنے فلاک کے معمولات کی خود ہی جانچ پڑتال کرنی چاہئے لیکن سوال یہ ہے کہ یہ جانچ پڑتال یا مانیٹرنگ بھی کسی ضابطے کے تحت ہو یا محض فارمرز کی مرضی یا سہولت پر منحصر ہو، ظاہر ہے کہ فارمرز کو چونکہ زندہ چوزوں اور مرغیوں کی بہتر نشوونما مطلوب ہوتی ہے اس لئے لازم یہ ہے کہ وہ اپنی سہولت، آرام اور راحت کو بالائے طاق رکھ کر ان اوقات میں فلاک کی مانیٹرنگ کے جب بیرونی عوامل یعنی ماحولیاتی اور موسمیاتی صورتحال کے باعث مانیٹرنگ کا جو بھی طریقہ کار یا ضابطہ بنائیں اس پر روزانہ پابندی کے ساتھ عمل درآمد بھی کریں یعنی اسے اپنے معمول کا حصہ بنا لیں بے شک اس میں فارمرز کو کچھ زحمت تو ہوگی لیکن جائیں، یہ اس لئے بھی ضروری ہے کہ عموماً چوزے اپنی ابتدائی عمر اپنی کثیر سرمایہ کاری اور محنت و مشقت کو ضائع ہونے سے بچانے کے لئے اسے اپنا آرام و سکون تو قربان کرنا ہی ہوگا، فلاک کی مانیٹرنگ کا بہترین وقت وہ ہے جب سورج طلوع نہ ہوا ہو اور رات اپنا دامن سمیٹ رہی ہو اسی لئے یہی وقت ہوتا ہے۔ جب بیرونی درجہ



اگر حقیقت پسندی سے جائزہ لیا جائے تو معلوم ہوگا کہ دنیا بھر کا دو ختم ہونے تک فلاک کی پیداواری کارکردگی بہت بہتر رہے درجہ حرارت پر کنٹرول کا مقصد یہ ہے کہ فلاک کو ایسا ماحول فراہم کیا جائے جس میں نہ انہیں گرمی محسوس ہو اور نہ سردی بلکہ وہ پوری طرح پرسکون ہوں اور اطمینان سے رہیں۔ اس بات کی جانچ کے

لٹر کا معیاری ہونا ضروری ہے بعض پولٹری فارمرز لٹر کو خاطر خواہ اہمیت نہیں دیتے جو بہت بڑی غلطی ہے، لٹر کے طور پر چاول کا چھلکا، لکڑی کا برادہ یا کوئی بھی چیز استعمال کی جائے اس کا معیار نہ صرف بہتر بلکہ اعلیٰ ترین ہونا ضروری ہے کہ وہ اپنے فلاک سے اعلیٰ ترین پیداواری کارکردگی حاصل کریں، یہ خواہش اپنی جگہ قابل احترام ہے لیکن بقول شاعر وصال یا رفعت آرزو کی بات نہیں بالکل اسی طرح فلاک سے اعلیٰ ترین پیداواری نتائج کا حصول بھی محض

آرزو کرنے سے ممکن نہیں ہوتا بلکہ اس کے لئے فارمرز کا پوری طرح باشعور اور باعمل ہونا بھی بہت ضروری ہے، بالخصوص اس لئے بھی کہ پولٹری لائیو شاک کا ایک شعبہ ہے اور معمولی سی بے پروائی چوزوں اور مرغیوں کی صحت پر شدید منفی اثرات کا باعث ہو سکتی ہے۔

ظاہر ہے کہ فلاک سے اعلیٰ ترین پیداواری کارکردگی کا حصول ایک وسیع مضمون ہے جس کا ان سطور میں پوری طرح احاطہ کرنا ممکن نہیں ہے۔ اس لئے ذیل

میں چند اہم امور کا ذکر کیا جا رہا ہے، اگر فارمرز ان نکات کو ذہن نشین کر لیں اور انہیں پیش نظر رکھتے ہوئے فلاک کی نشوونما، صحت و تندرستی اور دیگر متعلقہ امور پر توجہ دیں تو ان کے فلاک کی پیداواری کارکردگی میں نمایاں بہتری ہو سکتی ہے۔

### پہلا ہفتہ اہم ترین ہونا ہے

ایک روزہ چوزوں کی زندگی کا پہلا اس قدر اہم ہوتا ہے اس بات کا اندازہ کرنے کے لئے صرف یہ حقیقت کافی ہے کہ صرف پہلے ایک ہفتے کے دوران ایک روزہ چوزوں کے جسمانی وزن میں 4 گنا اضافہ ہو جاتا ہے، یعنی وہ اس دوران جو خوراک کھاتے ہیں وہ انتہائی تیز رفتاری سے ان کے بدن کا حصہ بن جاتی ہے لیکن یہ سب کچھ خود بخود نہیں ہو سکتا، اس کے لئے ضروری ہے کہ فارمر ایک روزہ چوزوں کو ممکنہ حد تک بہترین ماحول فراہم کرے اور ان کی تمام ضروریات کا پورا خیال رکھے۔ ان ضروریات میں سے چند اہم ضرورتوں کا اس مضمون میں ذکر کیا جائے گا کیونکہ اگر ان کو توجہ کے ساتھ پورا کر دیا جائے تو یہ امکان روشن ہو جاتا ہے پرورش



چاہئے، یہ وضاحت ضروری ہے کہ اچھے لٹر کا پیمانہ یہ ہرگز نہیں ہے کہ وہ بالکل نیا ہے پولٹری فارمرز کو معلوم ہونا چاہئے کہ لٹر خواہ نیا ہو یا پرانا اہمیت اس بات کو حاصل ہے کہ اس میں نمی کا تناسب زیادہ تو نہیں ہے؟ کیونکہ لٹر میں نمی زیادہ تو اس میں ایسویا گیس پیدا ہوتی ہے جو فلاک کی صحت کیلئے شدید منفی اثرات کا باعث ہوتی ہے، اگر پرانا لٹر استعمال کیا جائے اس کی اچھی طرح جانچ پڑتال کرنی چاہئے اور صرف خشک لٹر کو ہاؤس میں بچھنا چاہئے۔ فارمر کو لٹر کے حوالے سے یہ بات ہمیشہ ذہن میں رکھنی چاہئے کہ اس میں نمی مقرر مقدار سے تھوڑی بھی زیادہ نہ ہو پائے کیونکہ جیسا کہ ابھی عرض کیا گیا ہے اس کے نتیجے میں ایسویا گیس پیدا ہوتی ہے جو فلاک کی صحت کے لئے اس قدر مسائل پیدا کر دیتی ہے جس پر قابو پانا فارمرز کیلئے دشوار ہو جاتا ہے۔

### عمر کے مختلف ادوار میں ٹمپریچر کی مختلف ضروریات

ہوتی ہے جو فلاک کی صحت کیلئے شدید منفی اثرات کا باعث ہوتی ہے، عموماً اس پہلو پر توجہ نہیں دی جاتی کہ چوزوں کو ان کی عمر کے مختلف حصوں میں مختلف درجہ حرارت کی ضرورت ہوتی ہے، اس لئے یہ





# MAT G PLUS

## FEED GRADE

Rumen protected glucose to improve milk yield and energy balance of dairy cows

### Benefits

- By supplying sufficient glucose, cows gain additional energy during lactation.
- Improves milk yield & lactation peak.
- Prevents metabolic diseases such as ketosis and fatty liver.
- Reduces the risk of rumen acidosis due to matrix-coating technology.
- Reduces heat stress.

### Composition

- Glucose 40% ,
- Vitamin E 900 mg/kg  
(ME 5781 & NE 5087 kcal/kg)

### Inclusion rate

- 150 - 200gm per head per day
- Cattle: 1-5 kg/ton of compound feed



25kg

# MATONIN 60

## FEED GRADE

Rumen protected DL-Methionine to improve cow's health & performance

### Benefits

- Highly bioavailable source of essential amino acids that enhance productivity and health of cows.
- Increase milk yield with higher protein content.
- Improve carcass traits and meat quality.
- Improve immunity due to balanced amino acids.

### Composition

- DL-Methionine 60%  
(ME 6146 & NE 5425 kcal/kg)

### Inclusion rate

- 15-30gm per head per day
- Cattle: 0.5 - 3.0 kg/ton of compound feed



25kg



Manufactured by:



Animal Health Product Company  
**MORNINGBIO**  
Korea

Sole Distributor in Pakistan:

**NUTRAZONE**  
Precise Feed Additives

Cell: 0320-0002680, 0320-0002681

Web: nutra-zone.com, Email: zonenutra@gmail.com



# LysTarget

Rumen Protected Lysine

## INTRODUCTION

Lysine is an essential amino acid which cannot be synthesized by dairy cattle and could only be obtained from the feed. The imbalance amino acids in the diet could cause the low protein utilization then cause protein waste.

## PRODUCT GUARANTEED ANALYSIS

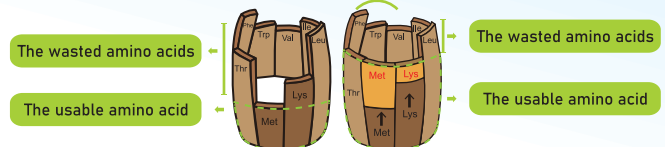
Lysine ≥ 40%

### DOSAGE

Dairy Cow	9-44 g/head/day
Beef Cattle	13-44 g/head/day
Sheep	13-18 g/head/day

Or add 1-3 kg/ton into concentrate supplement. It's better to inquire nutrition experts to make LysTarget40 as nutrition index to control the formula according to the contents of lysine in intestine.

Balance the metabolizable Proteins in small intestine



### PACKING

25 KG



MADE IN CHINA

# Rumen Protected Choline

(Choline Chloride 25%)

### Main Functions:

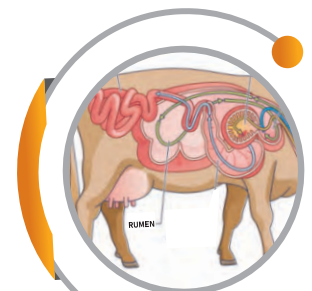
- To improve reproduction rate.
- Early fertility during oestrus.
- To reduce rate of fatty liver incidence.
- To improve milk production of dairy cow.
- To increase butter-fat content.
- To reduce the incidence of ketosis.

### Recommended Dosage:

- 21 days before delivery to 100 days after delivery : 30g/head/day.
- After 100 days of delivery : 15g/head/day.
- Beef cattle & sheep concentrate supplement 1-2 kg/ton.

### PACKING

25 KG



Marketed by:

**NUTRAZONE**  
Precise Feed Additives

Cell: 0320-0002680, 0320-0002681

Web: nutra-zone.com, Email: zonenutra@gmail.com



پر fats بنانے کا لوڈ کم رہتا ہے اور کم بنیں گے تو جمع بھی کم ہونگے۔ اس صورت حال میں Pellets اور crumbles اگر نہ استعمال کی جائے تو اچھا اثر ہوتا ہے۔ FLHS کے امکانات کم ہو جاتے ہیں۔ انڈے والی مرغیوں کی فیڈ میں وٹامن E کی مناسب مقدار ہونی چاہئے Selenium کی مقدار (0.3ppm) ہونی چاہئے تاکہ Rancidity سے بچا جاسکے۔ Lipotropic agents استعمال کرنے چاہئے جیسے کلورین اور Methionine اور 12B.VIT. لیور سے چربی کو استعمال کرنے میں مدد کرتے ہیں اور اس طرح FLHS سے بچنے میں مدد کرتے ہیں۔ کیلشیم کی کمی سے بھی FLHS کے امکانات کم ہو جاتے۔ موٹا والا کیلشیم دینا چاہیے اس سے زیادہ کیلشیم ملتا ہے اور مرغیاں فیڈ کم کھاتی ہیں اور کم انرجی ملتی ہے۔ وٹامن D دینا چاہیے۔ مرغیوں کو ہر طرح کے Stress سے بچا ہوں خاص طور پر Stress. Heat. Stress. مرغیوں کا وزن کرتے رہیں۔ Uniformity چیک کرتے رہیں پوسٹ مارٹم کرتے رہیں اور لیور کی کنڈیشن کو مانیٹر کرتے رہیں زیادہ وزن والی مرغیوں میں بھی FLHS زیادہ ہوتا ہے۔

## LIPOTROPIC NUTRIENTS

یہ وہ فیڈ Ingredients ہیں جس سے لیور بہت اچھا کام کرتا ہے۔ چربی کو جمع نہیں ہونے دیتے۔ Fat metabolism کو صحیح Regulate کرتے ہیں فیڈ یا پانی میں دینے سے FLHS علاج ہو سکتا ہے یہ ہیں وہ Ingredients



Methionine

Chlorine

Anestole

12B.VIT.

Biotin

Tryptophan

Carnitine

Salenium.And



گرمیوں میں کم ہوتی ہے اس طرح فالٹو چربی Fat Abdominal کی شکل میں جمع ہو جاتی ہے۔ مرغیاں گرمیوں میں اپنے آپ کو cool کرنے کے لیے panting کرتی ہیں یعنی ہانپنا شروع کر دیتی ہیں۔ Fat Abdominal کی وجہ سے سانس لینے میں مشکل ہوتی ہے اس طرح گرمی سے FLHS کے Cases اور بڑھ جاتے ہیں۔



## MYCOTOXINS

مایکوناکسنز اور خاص طور پر ایفلاتا کسنز جو اجناس میں پیدا ہو جاتے ہیں۔ اس کی کمی ایک وجوہات ہیں ان کی وجہ سے Fat جگر میں جمع ہو جاتا ہے اور جگر میں خون نکل آتا ہے۔ خاص طور پر Rap meal seed کے زیادہ استعمال سے۔ یہ Acids بناتا ہے جگر میں۔ جس سے زہر بنتا ہے۔ اس سے liver cells کمزور ہو جاتے ہیں tissue connective ٹوٹ جاتے ہیں اور خون رسنا شروع ہو جاتا ہے

## PREVENTIVE STRATEGIES

فارمر کا بہت نقصان ہوتا ہے مرغیوں کے مرنے سے اور پروڈکشن کے کم ہونے سے۔ فیڈ میں انرجی بیلنس ایسا رکھنا کہ پروڈکشن بھی بہت اچھی ہو اور مرغیاں بھی نہ مریں خاص طور پر شروع میں اور Production Peak پر۔ مگر جیسے جیسے عمر بڑھے اور پروڈکشن کم ہو تو انرجی کم کرنی چاہئے



تاکہ مرغیاں موٹی نہ ہوں اور اس پر ایلیم سے بچا جاسکے۔ انرجی کی Requirement موسم سرما میں زیادہ ہوتی ہے اور گرمیوں میں کم۔ اس کو سامنے رکھ کر فیڈ فارمولیشن کرنی چاہیے۔ کمرشل لیرز میں فیڈ منیجمنٹ بہت ہی اہم ہے جو ہر ایک کو تجربہ نہیں ہوتا وہ صرف دوائیاں لکھتے اور دیتے ہیں اور فارمر کا منافع کم کرتے ہیں۔ فارمر سر پکڑ کر سوچتا ہے کہ ہوا کیا ہے۔ کاربوہائیڈریٹ کی جگہ Fat کے استعمال سے FLHS کے امکانات کم ہو جاتے ہیں سیلیمنٹ Fat کے استعمال سے جگر کم Fatty acids بناتا ہے جو انڈے کی زردی میں چاہئے ہوتے ہیں اس طرح سے جگر

# FATTY LIVER HAEMORRHAGIC SYNDROME (FLHS)



تحریر: ڈاکٹر بنیاد حسین زائد پولٹری اسپیشلسٹ کونسلنٹ  
Poultry Specialist Consultant  
فون نمبر 0309-4047487  
ای میل dr.buniadzahid@gmail.com



اس بیماری کی وجہ کوئی وائرس یا بیکٹیریا نہیں ہے بلکہ زیادہ چربی کا جمع ہونا ہے۔ چربی جگر اور Abdominal Region میں زیادہ مقدار میں جمع ہو جاتی ہے اس میں خاص طور پر انڈے والی مرغیاں کی وجہ سے اس کے اسباب بالکل واضح نہیں ہیں لیکن فیڈ بہت اہم فیکٹر ہے۔ انڈے والی مرغیوں کی نسل اہم وجہ ہو سکتی ہے۔ آب و ہوا اور ہارمونز بھی اہم سبب ہو سکتے ہیں یا اس پر اثر انداز ہو سکتے ہیں۔ یہ سارے Factors مل کر اس کی وجہ بنتے ہیں اور فارم کا بہت نقصان ہوتا ہے قیمتی مرغیاں مرنے لگی ہیں اور پروڈکشن کم ہو جاتی ہے۔

## BODY WEIGHT AND BALANCE ENERGY

فیڈ میں High Energy کا ہونا Liver اس انرجی کو process کرتا ہے اور body کی ضروریات پوری ہوتی ہیں اب extra انرجی جسم میں چربی کی شکل میں جمع ہو جاتی ہے۔ جب یہ زیادہ عرصہ کیلئے ہوگا تو اس سے جگر پر بہت بوجھ ہوگا فالٹو چربی جگر میں بھی جمع ہو جائے گی۔ Liver بہت موٹا ہو جائے گا پوری body میں چربی جمع ہو کر مرغیاں اور weight ہو جائیں گی۔ اس سے کچھ دوسرے عوامل کی وجہ سے Rupture Liver کے cases بہت بڑھ جائیں گے جس سے فارم کا بہت نقصان ہوتا ہے۔ اس کی ایک بڑی وجہ High Energy Pellets فیڈ بھی ہو سکتی ہے۔ ایک اور بڑی وجہ آج کے cages Battery ہیں جہاں کم جگہ میں زیادہ مرغیاں ہوتی ہیں۔ مرغیوں کی movement بہت کم رہتی ہے۔



برسات کے موسم میں اپنے عروج پر ہوتا ہے۔ ساتھ ہی فیڈ میں ٹاکسن لیول بڑھا ہوتا ہے۔ روزانہ کی اموات میں 40 ÷ اس وجہ سے ہوتی ہیں۔

## PATHOLOGY-پتھالوجی

مرنے والی مرغیاں نارمل سے 20 ÷ موٹی ہوتی ہیں۔ ان کی Comb اور wattles خون نکل جانے کی وجہ سے سفید ہو جاتے ہیں جو صاف نظر آ رہی ہوتی ہیں اچانک پروڈکشن گرنے لگتی ہے پوسٹ مارٹم کرنے پر بہت موٹا جگر نظر آتا ہے نرم اور پیلے رنگ کا ہوتا ہے اس میں چربی بھری ہوتی ہے اندر liver کے اوپر خون کا بہت بڑا ٹوٹھا ہوتا ہے۔ کوئی چیز لگنے سے جگر ٹوٹتا جاتا ہے مرغیوں میں انٹریول اور abdominal بہت زیادہ ہوتی ہے۔

## EGGS SHELL QUALITY

انڈوں کے شیل کمزور ہو جاتے ہیں۔ یہ تعلق کچھ اس طرح سے ہے۔ جگر کا ایک اہم کام ہے وٹامن D کو اس کی Active شکل میں لانا۔ اس کنڈیشن میں کیٹیم کا لیول بلند میں بڑھ جاتا ہے اور اس طرح سے وٹامن D کی Active فارم بننے میں رکاوٹ پیدا ہو جاتی ہے۔ آپ کو معلوم ہے کہ وٹامن D انڈے کے shell بنانے میں اہم رول ادا کرتا ہے۔

## HEAT STRESS

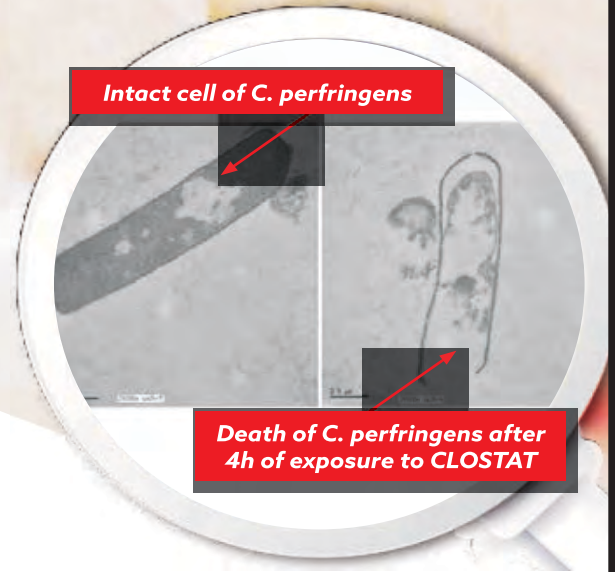
ایک بڑی وجہ گرمی کا موسم ہے جب گرمی اور نمی زیادہ ہوتی ہے۔ انرجی کی ضرورت Body کیلئے

## CAUSES OF POSSIBLE FLHS



# CLOSTAT®

## The active microbial



A proprietary active microbial, based on *Bacillus velezensis* PB6 spores, originating from natural enteritis resistant chickens.

The *B. velezensis* PB6 (ATCC PTA-6737) in CLOSTAT has been found to secrete antibacterial metabolites that are inhibitory towards certain pathogenic bacteria such as *Clostridium* spp. These metabolites disrupt the membrane of bacteria, causing leakage of the cell contents and ultimately killing the pathogenic bacteria while supporting the beneficial gut microflora. CLOSTAT tackles dysbiosis, wet litter and diarrhea problems.

**Disease prevention is our core business.**

#intestinal health

#active microbial

For more information, contact:

info@nutritech.pk

+9235452510

# KEMIN®

© Kemin Industries, Inc. and its group of companies 2021. All rights reserved. \*™ Trademarks of Kemin Industries, Inc., U.S.A.  
Certain statements, product labeling and claims may differ by geography or as required by government requirements.

# Nutri TECH

Exclusive Distributor of kemin for Pakistan

## سردیوں کے موسم میں بالوں کا گرنا ایک عام سی بات ہے لیکن صحیح دیکھ بھال کے ساتھ اس پر قابو پایا جا سکتا ہے



سردیوں میں بالوں کا گرنا ماحولیاتی تبدیلیوں کی وجہ سے معمول کی بات ہے لیکن مناسب دیکھ بھال سے اسے کنٹرول کیا جاسکتا ہے۔ انہوں نے سردیوں میں بال گرنے کو روکنے کیلئے درج ذیل نکات طریقے بتائے ہیں۔ ہائیڈریشن بحال کرنے اور بالوں کو مضبوط بنانے کے لیے ناریل، آرگن یا زیتون کے تیل جیسے مفید تیل سے اپنے سر کو باقاعدگی سے ماساژ کریں۔ اومیگا 3 فیٹی ایسڈ سے بھرپور غذائیں، جیسے سالمن، اخروٹ، اور چیا سیڈز اور بائیوٹین اور زنک سے بھرپور غذا جیسے انڈے، بادام اور پالک کا استعمال بالوں کو اندر سے مضبوط بناتا ہے۔ سر کے اندر تک ہائیڈریشن کیلئے مخصوص پیشہ ور افراد سے رجوع کریں جو سر کے اندر تک نمی کی بحالی کو ہدف بناتے ہیں اور بالوں کی صحت مند نشوونما کو فروغ دے سکتے ہیں۔

## سردی کے موسم کی آمد کے ساتھ ہی ملک بھر میں نظام تنفس (سانس کی نالی) کے انفیکشنز میں اضافہ ہو گیا ہے۔

سردیوں میں بالوں کے گرنے کو کم کرنے کی کلید ہائیڈریشن، احتیاط اور غذائیت میں ہے۔ تیز ہواؤں سے بالوں کو بچانے کے لیے حفاظتی سر کی پوشاک پہنیں اور کنڈیشننگ ٹریٹمنٹ کا استعمال کریں جو بالوں کے ٹوٹنے کو روکنے میں مدد کر سکتے ہیں۔

نظام تنفس اور دمہ کے ماہر ڈاکٹر وقاص رشید نے کہا سرد موسم کی وجہ سے سانس کے انفیکشن میں تیزی سے اضافہ ہوتا ہے، لہذا لوگوں کو احتیاطی تدابیر اختیار کرنی چاہئیں۔



انہوں نے مزید کہا کہ ہلکے زکام سے لے کر شدید نمونیا تک کی بیماریوں کے خطرات کو کم کرنے کے لیے صحت بخش غذا کو برقرار رکھنا ضروری ہے۔

## کھجور ایک ایسی غذا ہے جو اپنے غیر معمولی صحت کے فوائد کے لیے قابل ذکر ہے۔ کھجور وٹامنز، معدنیات اور اینٹی آکسیڈنٹس کا بہترین ذریعہ ہے۔

ڈاکٹر رشید نے عوام کو مشورہ دیتے ہوئے کہا کہ وہ محتاط رہیں اور اگر انہیں کھانسی، چھینک، گلے میں خراش یا ناک بند ہونے جیسی مسلسل علامات کا سامنا ہو تو طبی امداد حاصل کریں۔ ماہرین ایسے کیسر میں اضافے کی وجہ درجہ حرارت میں اچانک کمی کو قرار دیتے ہیں اور خطرات کو کم کرنے کے لیے آسان اقدامات کی کی اپیل کرتے ہیں جس میں ماسک پہننا، بار بار ہاتھ دھونا، ہائیڈریشن والے افراد سے دور رہنا اور غذائیت سے بھرپور غذا برقرار رکھنا شامل ہے۔ ڈاکٹر رشید نے روایتی علاج پر بھی روشنی ڈالی جیسے بڑھانے اور علامات کو کم کرنے میں مدد کرتے ہیں۔ لیکن ایک گلاس مند، مضبوط اور توانا رکھنے کا موثر طریقہ بن جاتا ہے۔ کھجور سے دودھ کے ساتھ ملا یا جائے جس میں پروٹین اور صحت بخش چکنائی اور قدرتی نمک اس وقت اور زیادہ حاصل ہوتی ہے جب اسے موجود ہوتی ہے۔ یہ کوہو آپ کو ایسی انرجی فراہم کرتا ہے۔ کھجور میں فائبر آپ دودھ کو کھجور کے ساتھ ملا کر پیتے یا کھاتے ہیں تو یہ مرکب ہاضمہ کو بہتر بناتا ہے۔ مزید برآں کھجور دودھ کا کوہو دل کی بیماری اور ہائی بلڈ پریشر کے میں مدد کرتا ہے کیونکہ یہ پوٹاشیم اور کیلشیم سے بھرپور ہوتا ہے جو دل کی صحت



کے لیے دو اہم غذائی اجزاء ہیں۔



# ملک محمد شریف، وائس چئیرمین پاکستان پولٹری ایسوسی ایشن کی وفاقی وزیر خزانہ اور نگزیب رمدے کے ساتھ 29 دسمبر 2024 کو ملاقات ہوئی



ملک محمد شریف، وائس چئیرمین پاکستان پولٹری ایسوسی ایشن، ڈاکٹر ارشد حنیف، شاہد اقبال گجر اور دیگر پولٹری فارمرز کی وفاقی وزیر خزانہ اور نگزیب رمدے کے ساتھ 29 دسمبر 2024 کو ملاقات ہوئی۔ اس میٹنگ میں پولٹری کے علاوہ دیگر شعبہ جات سے وابستہ افراد نے بھی شرکت کی۔ وفاقی وزیر نے اجلاس سے خطاب کرتے ہوئے کہا کہ یہاں تمام لوگوں کو جمع کرنے کا مقصد دراصل موجودہ حالات میں تمام فارمرز اور کاروباری افراد کے مسائل سننا اور ان کا بہتر حل نکالنا ہے۔ انہوں نے آنے والے سال کے لئے پیش کئے جانے والے بجٹ کے باری میں اپنی رائے دینے کی درخواست کی۔ ملک محمد شریف، وائس چئیرمین پی پی اے نے پولٹری اور پولٹری مصنوعات پر کانڈیکسز سے آگاہ کیا، انہوں نے پولٹری فیڈ اور اور اس کے دن بدن بڑھتے ہوئے ریٹز کے بارے میں بتایا۔ مزید ان کا کہنا تھا کہ مرغی

کی پیداواری لاگت (کاسٹ آف پروڈکشن) بڑھ جانے کی وجہ سے مرغی کا ریٹ دن بدن بڑھتا چلا جا رہا ہے۔ اس کے علاوہ انہوں نے پرائس کیپنگ اور پولٹری فارمرز کے ساتھ منسلک تمام مسائل سے جناب اور نگزیب رمدے کو آگاہ کیا۔ انہوں نے درخواست کی کہ فارمرز کا خیال کیا جائے اور ان کے مسائل حل کرنے کی بھرپور کوشش کی جائے۔ انہوں نے پولٹری پر بے جا کانڈیکسز کو ختم کرنے کی بھی درخواست کی۔ وفاقی وزیر خزانہ پاکستان محمد اور نگزیب رمدے نے کہا کہ ہم اسلام آباد میں کوئی بار لاگ کر نہیں بیٹھیں گے عوام نے ہمیں جو مینڈیٹ دیا ہے ہمیں اسے پاکستان کی عوام کی خدمت کے لیے بھرپور طریقے سے استعمال کریں گے۔ جہاں جہاں لوگ ہیں ہمیں وہاں وہاں حاضر ہونا پڑے گا اور آئندہ بجٹ میں انشاء آپ دیکھیں گے کہ وہ بجٹ کا سارا پروسس مکمل تبدیل ہوگا۔ جو برنس کمیونٹی کے مسائل ہیں ان کو اس طرح سے حل کیا جائے گا اور بہتر بجٹ بنانے کی بھرپور کوشش کی جائے گی۔

یہ تمام احکامات وزیر عظم میاں محمد شہباز شریف کے ہیں کیونکہ وہ پنجاب کے وزیر اعلیٰ بھی رہے ہیں تو وہ جانتے ہیں کہ کس طرح سے کام کرنا ہے۔ جو معاشی استحکام ملک میں آیا ہے وہ میں یہاں پر ضرور بیان کرنا چاہوں گا جو ہماری افراط زر ہے وہ بہتر ہوئی ہے ملک میں اس وقت سیمنٹ کی کھپت بڑھی ہے، فرٹلائزرز کی کھپت بڑی ہے اور آؤٹ لیٹز 58 فیصد تک بڑھ گئی ہیں اور گاڑیوں پر شرع سود جو 22 فیصد سے اب 11 فیصد تک آگئی ہے یہ وہ سارے معاشی اہداف ہیں جو ہمیں معاشی استحکام کی طرف لے کر گئے ہیں اور لے کر جا رہے ہیں اور جو ہم نے یہ ایک فاؤنڈیشن بنائی ہے یہ ہمیں ایک مستقل معاشی استحکام کی طرف لے کر جائے گی۔ ہمیں اپنی جو برآمدات ہیں وہ بڑھانی ہوگئی اور میرا یہاں آنے کے مقصد یہ ہے کہ آپ لوگوں سے تجاویز لے سکوں کہ ہم زراعت اور پولٹری کی صنعت کو کیسے آگے لے



کر جائیں۔ گزشتہ چھ ماہ کے دوران ہم نے ملکی معیشت کے استحکام کے لیے وزیر عظم کی قیادت میں جس انداز سے کام کیا اسکی مثال ملکی تاریخ میں نہیں ملتی اب بھی ہم ملکی خوشحالی کے لیے عوامی تعاون کے ساتھ ہم اقدامات میں مصروف ہیں ٹیکس ملکی خزانے کے لیے ریڑھ کی ہڈی کی حیثیت رکھتا ہے جس کے لیے ہم ہر شخص کو ٹیکس کے دائرے میں لیکر آ رہے ہیں آئندہ بجٹ کے لیے ہم مشاورت کا عمل جاری رکھے ہوئے ہیں قومی خزانہ مضبوط کرنے کے لیے مشاورت جاری رکھے ہوئے ہیں مختلف سوالوں کا جواب دیتے ہوئے وفاقی وزیر خزانہ نے کہا کہ ہم کرپشن کو جڑ سے اکھاڑنے اور معیشت کو مضبوط بنیادوں پر استوار کرنے کے لیے کوشاں ہیں۔



## وائس چیئرمین پی پی اے ملک محمد شریف کی سربراہی میں 12 دسمبر 2024ء کو پاکستان پولٹری ایسوسی ایشن کے وفد کا اجلاس جناب ثاقب علی عتیل، سیکرٹری لائیوسٹاک اینڈ ڈیری ڈولپمنٹ ڈیپارٹمنٹ پنجاب سے ساتھ منعقد ہوا



12 دسمبر 2024 کو پاکستان پولٹری ایسوسی ایشن کے وفد کی میٹنگ ثاقب علی عتیل، سیکرٹری لائیوسٹاک اینڈ ڈیری ڈولپمنٹ ڈیپارٹمنٹ پنجاب کے ساتھ منعقد ہوئی۔ چوہدری محمد فرغام طور اور میجر (ر) جاوید بخاری نے اس میٹنگ میں شرکت کی۔ اجلاس میں پولٹری فارمرز کو درپیش موجودہ بحران پر تبادلہ خیال کیا گیا تھا۔ ملک محمد شریف نے اجلاس سے خطاب کرتے ہوئے کہا کہ حکومت پنجاب نے برائے مرغی کے ریٹ میکنزم میں غیر قانونی مداخلت کرتے ہوئے مرغی کے گوشت کی قیمت 600 روپے مقرر کر دی ہے۔ یہ قیمتوں کی اوپر والی حد

ہے اور قیمت کی کوئی نچلی حد مقرر نہیں ہے۔ نتیجتاً پولٹری فارمرز کو ایک شیڈ پر تقریباً 55-60 لاکھ روپے کا نقصان اٹھانا پڑ رہا ہے جس کے نتیجے میں پولٹری فارمرز بند ہو رہے ہیں۔ مزید برآں ملک محمد شریف وائس چیئرمین پی پی اے نے پرزور اسرار کیا کہ مرغی کے گوشت کی بجائے، گورنمنٹ زندہ مرغی کا ریٹ مارکیٹ کمیٹی کی لسٹ میں شائع کریں۔ سیکرٹری لائیوسٹاک اور ڈی جی ریسرچ نے وعدہ کیا کہ وہ بہت جلد مرغی کے ریٹ کی کیپنگ ختم کروائیں گے اور جلد زندہ مرغی کا ریٹ شائع کروانے کی منظوری کرائیں گے۔ چوہدری محمد فرغام طور کنوینیر برائیلر مارکیٹنگ نے پولٹری میکانزم اور پولٹری کے مارکیٹنگ کے مسائل پر تفصیلی گفتگو کی گئی۔ برائیلر فارمرز سے متعلق دیگر امور پر بھی تبادلہ خیال کیا گیا۔ چیئرمین نے درخواست کی کہ مرغی کے گوشت کی قیمتوں میں جو کیپنگ کی گئی ہے فوری طور پر ختم کی جائے اور فری مارکیٹنگ کی اجازت دی جائے۔ سیکرٹری لائیوسٹاک اینڈ ڈیری ڈولپمنٹ ڈیپارٹمنٹ پنجاب نے وفد کو پولٹری سیکٹر سے متعلق ہر قسم کے مسائل کو فوری طور پر حل کرنے کی یقین دہانی کرائی۔ ان کا کہنا تھا کہ وہ پولٹری فارمرز کی بھلائی اور فلاح کے لئے ہر طرح سے ساتھ دیں گے۔





### پولٹری انڈسٹری پاکستان میں ٹیکسٹائل کے بعد دوسری بڑی انڈسٹری کا درجہ اختیار کر چکی ہے

پاکستان کے موجودہ حالات میں پولٹری مصنوعات کی اہمیت بہت زیادہ ہے جو ٹیکسٹائل کے بعد پاکستان کی دوسری انڈسٹری بن چکی ہے جس سے لاکھوں لوگوں کا روزگار وابستہ ہے۔ علاوہ ازیں پاکستان بھر کے معیشت دان اس بات پر متفق ہیں کہ لائیو سٹاک کے شعبے میں بے پناہ پوٹنشل موجود ہے جبکہ ہمیں اس پوٹنشل سے فائدہ اٹھانا چاہیے جس کے لئے حکومت اور نجی شعبے کو جامع منصوبہ بندی کر کے عالمی سطح پر حلال گوشت کی تجارت میں بھی خاطر خواہ حصہ ڈالنا چاہیے، پاکستان اس وقت پولٹری مصنوعات پیدا کر نیوالا دنیا کا 18 واں بڑا ملک ہے تاہم اس کے باوجود پوری دنیا میں 28 ملین ڈالر کی حلال مارکیٹ میں پاکستان کا حصہ برائے نام ہے جو منصوبہ سازوں کیلئے لمحہ فکریہ ہے۔ حکومت مناسب قانون سازی کرے تو آئندہ برسوں میں پولٹری مصنوعات کی مجموعی برآمدات میں کئی گنا اضافہ ہو سکتا ہے۔

پاکستان میں پولٹری انڈسٹری کو قبل وقت بیماریوں کی روک تھام اور مرغی، انڈے کی فی کس کھپت بہتر بنانے جیسے چیلنجز کا بھی سامنا ہے جس کیلئے ایسوسی ایشن سرگرم عمل ہے۔ مرغی کے گوشت کا پروٹین پروفائل بہت اچھا ہے، اسے پکانا اور ہضم کرنا بہت آسان ہے، پاکستان میں پولٹری کا مستقبل بہت اچھا ہے اور یہاں بہت زیادہ سکوپ ہے۔ ملکی معیشت کی درستی اور لوگوں کا معیار زندگی بھی پولٹری کی کھپت کے حوالے سے نہایت اہم ہے مرغی کے گوشت کی کھپت بڑھنے کا انحصار بھی لوگوں کی قوت خرید پر ہے۔ پاکستان میں فی کس سالانہ آمدنی 1600 ڈالر ہے جبکہ مرغی کے گوشت کی فی کس کھپت 6.42 کلو ہے۔ دوسری طرف امریکہ میں فی کس آمدنی 37000 ڈالر سالانہ ہے اور مرغی کے گوشت کی فی کس کھپت 58 کلو ہے لہذا اگر پاکستان میں فی کس آمدنی بہتر ہو جائے تو بھی پولٹری انڈسٹری کیلئے بہت زیادہ مارجن پیدا ہوگا۔

پاکستان میں پولٹری فارمنگ ایک جدید سائنس کا درجہ اختیار کر چکی ہے، جبکہ پولٹری مصنوعات حفظان صحت کے اصولوں کے عین مطابق تیاری جاری ہیں۔ اس وقت پاکستان پولٹری ایسوسی ایشن کی جانب سے کنزیومر بلکہ فارما بوجیکشن پر بھی بہت زور دیا جا رہا ہے۔ اور اس سب کے پس پردہ ہمارا ایک ہی مقصد ہے کہ ہم پاکستانی غریب عوام کو سستی پروٹین فراہم کرتے رہیں۔

کچھ لوگوں نے پولٹری پروڈکشن کے متعلق بے بنیاد باتیں پھیلا رکھی ہیں جن کی وجہ سے لوگ اپنی غذائی ضروریات کو پورا کرنے کی بجائے دن بدن اس سے دور ہوتے جا رہے ہیں۔ لوگوں میں پائی جانے والی ان تمام تر غلط فہمیوں کو دور کرنا چاہئے تاکہ وہ مرغی کا گوشت اور انڈے کو اپنی روزمرہ غذاء کا حصہ بنا سکیں۔ مرغی کے گوشت اور انڈے کی غذائی افادیت پر اگر بات کی جائے تو انڈا ایک مکمل غذاء ہے اور اس کا استعمال انسان کو کئی بیماریوں سے دور رکھتا ہے۔ اسی طرح مرغی کا گوشت کھانے سے کسی قسم کا کوئی نقصان نہیں ہوتا بلکہ یہ ایک انسان کے اندر موجود غذائی کمی کو پوری کرنے میں بھرپور مدد کرتا ہے۔ برائیلر کی بہترین پیداوار کے لئے اس کو قدرتی اجزاء پر مشتمل فیڈ دی جاتی ہے جس کی وجہ سے یہ ایک صحت مند برائیلر تیار ہو پاتا ہے روزانہ دواؤں کا استعمال ہر بچے کی خوراک کا لازمی جزو قرار دیا گیا ہے۔ پاکستان میں 70 انڈے فی کس استعمال ہو رہے ہیں جو کہ انسانی صحت کے لئے ناکافی ہیں جبکہ بین الاقوامی ادارہ برائے صحت کے مطابق ان کی تعداد 300 ہونی چاہئے۔ انہی وجوہات کی بناء پر پاکستان میں غذائی قلت کا تناسب دن بدن بڑھتا نظر آرہا ہے۔ ہم سب پر یہ فرض عائد ہوتا ہے کہ غذائی قلت کے مسئلے سے مل کر لڑیں۔

ایڈیٹوریل بورڈ  
چیئرمین اینڈ ایڈیٹور ان چیف

ملک محمد شریف

ایگزیکٹو ایڈیٹر  
میجر (ر) سید جاوید حسین بخاری

ایڈیٹر  
ارشد سید

تکنیکی مشیران

ڈاکٹر عبدالکریم، حسن سرور، اکرام  
ڈاکٹر مصطفیٰ کمال  
ڈاکٹر سید رضی اللہ

اعزازی مشیران

مشیر خلیل ستار  
ڈاکٹر رانا سجاد ارشد  
مشیر عبدالباسط  
ڈاکٹر محمد ارشد

اداکین

ڈاکٹر ایف ایم صابر  
مشیر عبدالحی مہتا  
ڈاکٹر انور محمود رندھاوا  
چوہدری محمد نصرت طاہر

ڈیزائنر / فوٹو گرافر

ایم طاہر ندیم tnadeem009@gmail.com  
0300-4347426

پرنٹر

حسنین الیاس پرنٹرز

پبلشر

میجر (ر) سید جاوید حسین بخاری

24 آر (پولٹری ہاؤس)، جوہر ٹاؤن، لاہور

جملہ حقوق بحق ایڈیٹوریل بورڈ محفوظ، اس شمارے میں شائع ہونے والے مواد یا اس کے کسی حصے کی اشاعت  
کا ایڈیٹر یا بورڈ کی ہیکٹی اجازت کے بغیر ممنوع ہے۔

اس شمارے میں شائع ہونے والے مضامین یا دیگر مواد کا ایڈیٹر یا ایڈیٹر بورڈ ذمہ دار نہیں ہے۔

قیمت فی شمارہ: 500 روپے

آمدون ملک سالانہ: 5000 روپے (بڈرلچ عام ڈاک)

بیرون ملک سالانہ: 400 امریکی ڈالر

# فہرست

## میگ رپورٹ

62

فیڈ کی کوالٹی کو یقینی بنانا

سردیوں میں پولٹری فارمنگ اور احتیاطی تدابیر

برائیلر اور لیبر فارمنگ میں روشنی کا استعمال

صحت و صفائی کی افادیت

برائیلر اور لیبر فارمنگ میں رہنمائی اصول

## فیچر:

62

وائس چیئرمین پی پی اے ملک محمد شریف کی سربراہی میں 12 دسمبر 2024ء کو  
پاکستان پولٹری ایسوسی ایشن کے وفد کا اجلاس جناب قاقب علی عقیل، بیکری لائیو سٹاک  
اینڈ ڈیری ڈویلپمنٹ ڈیپارٹمنٹ پنجاب سے ساتھ منعقد ہوا۔

ملک محمد شریف، وائس چیئرمین پاکستان پولٹری ایسوسی ایشن کی وفاقی وزیر خزانہ اورنگزیب  
رمڈے کے ساتھ 29 دسمبر 2024 کو ملاقات ہوئی

## ریسیپی:

38

## چکن نگٹس





# اسلام آباد ونڈا

اسلام آباد فیڈز کا ایک منصوبہ

جانوروں میں دودھ اور گوشت کی پیداوار یقینی بنانے کے لئے اسلام آباد فیڈز (پرائیویٹ) لمیٹڈ کا تیار کردہ معیاری ونڈا استعمال کریں



## CONTACT DETAIL

UAN: 051 111 99 66 99

Tel: 051-4845645

National Sales Manager 0300-0601038

[www.islamabadgroup.com](http://www.islamabadgroup.com)

[f/IslamabadWanda](https://www.facebook.com/IslamabadWanda)





# THE VECTORED ND VACCINE YOU WANT FROM THE COMPANY YOU TRUST



**NEWXXITEK HVT + ND** is a vaccine that contains a live strain of serotype 3 Marek's Disease vectored virus that has been shown to aid in the prevention of Marek's Disease and Newcastle disease in chickens.



117-Habitat Apartments, Shadman-II, Jail Road, Lahore.  
Ph: +92-42-35407238-39 Fax: 042-35407044 E-mail: saadat117@brain.net.pk



ماہنامہ پاکستان پولٹری میگ (نارتھ زون)

# BIG BIRD

— FOODS —

Eat Well. Live Well



↓  
JUICY  
TENDERS

↓  
TEMPURA  
NUGGETS



**HACCP**  
Certified Company

**FSSC**  
(ISO 22000)  
Certified Company

HALAL  
BUREAU VERITAS  
Certification



bigbirdfoods.com.pk | 03374019990